

庄新町 PROJECT

売地



高台のびやかな郊外暮らし。
58坪の敷地で、理想の家を。

北側7m道路+2.5m歩道

12.0

土地価格

1,300万円

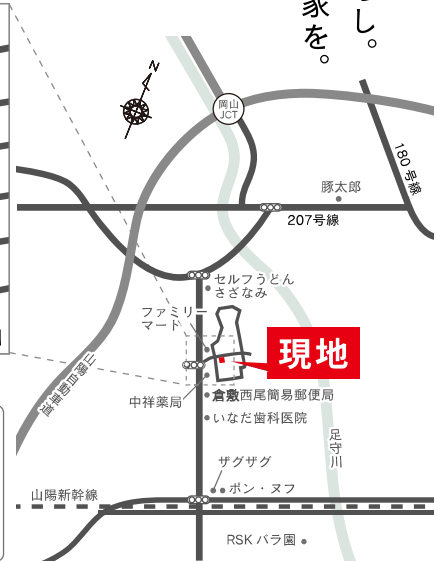
土地面積

194.63㎡ (58.87坪)

□物件概要●所在地/倉敷市庄新町3丁目5-11●現況/更地●地目/宅地●都市計画/市街化調整区域●用途地域/指定なし●建ぺい率/60%●容積率/200%●接道/北側7m+2.5m歩道(接面12m)●設備/都市ガス、電気、上水道、集中浄化槽(下水道計画あり)●引渡し/相談●備考/建築条件付き、宅地造成等工事規制区域●交通/JR吉備津駅まで徒歩49分、備中庄バス停まで徒歩31分●学区/庄小学校、庄中学校●取引態様/販売代理



周辺拡大図



現地



ファミリーマート
倉敷庄パークヒルズ店まで
徒歩 3分



倉敷西尾簡易郵便局まで
徒歩 4分

- ザグザグ上庄店まで 徒歩 15分
- いなだ歯科医院まで 徒歩 5分
- 庄保育園まで 徒歩 26分
- 庄小学校まで 徒歩 23分
- 庄中学校まで 徒歩 24分



PLAN

間取りは裏面へ



※建売ではありません。

相談予約
はこちら



設計監修

竹下和宏建築設計事務所 / 一級建築士事務所

岡山市北区問屋町 9-101 tilebldg 3F

問合せ先



株式会社
ミナモト建築工房

☎ 086-246-1188

岡山市北区辰巳14-101 建設業許可番号 岡山県知事許可(特-5)第16674号 宅建業許可番号 岡山県知事許可(6)第4414号

設計事務所とつくる家

タケシタナオコ
アトリエ

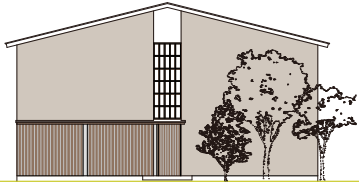
竹下和宏
建築設計事務所



庄新町の家

建築家が土地のポテンシャルを最大限に引き出す
「推奨設計プラン」をご用意しました。
機能美を追求した基本形を起点に、
ご要望に応じた間取りの変更も承ります。

暮らしを彩る、
緑とテラスのある住まいへ



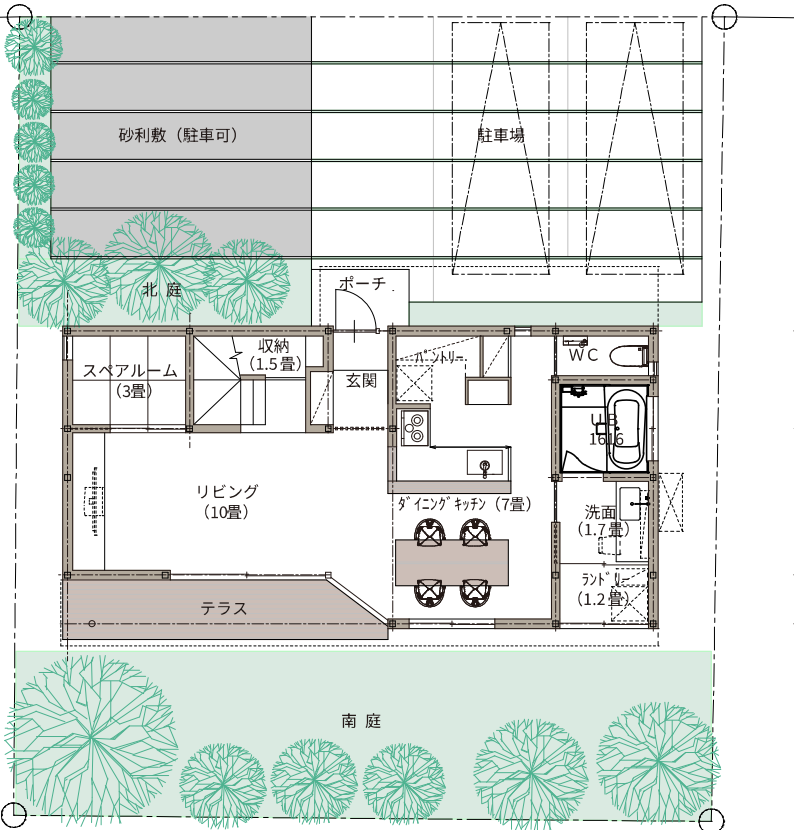
郊外の低層住宅が建ち並ぶ豊かな環境を生かし、
南面に整形な庭園用スペースを確保。
リビングと連続する深い庇で囲むテラスを配置し、
緑と一体となった暮らしが実現可能。

北側駐車スペースは普通車5台程度を確保、
ホームパーティや料理教室の自宅サロンも可能な
人が集いやすい配置計画。

おらかな切妻屋根のデザインで、
外部の余白や植栽と共に、ゆったりと落ち着いた印象を生みます。



1F



PLAN

土地+建物参考価格

4,226 (税込) 万円

土地価格 13,000,000円

建物価格 29,260,000円

3LDK

□ 敷地面積 194.63㎡ (58.87坪)

□ 1階面積 54.65㎡ (16.53坪)

□ 2階面積 47.50㎡ (14.36坪)

□ 延床面積 102.15㎡ (30.90坪)

2F

