

岡山市北区

吉備津

提案住宅 建売



2026年7月末完成予定

6号棟

Natural Style

木の温もりを感じる優しく
明るいインテリア



7号棟

Modern Style

洗練された上品さと温かみを
兼ね備えたインテリア



3LDK + WIC / 26坪

販売価格 **3,520** (税込) 万円

お支払例
借入金 **3,520** 万円
頭金 **0** 円 ポーナズ返済 **0** 円
月々 **87,013** 円

変動金利 45年払い金利1.35%、融資手数料別
その他諸費用が別途必要となります。

- 敷地面積 159.64 m² (48.29 坪)
- 延床面積 86.70 m² (26.22 坪)
- 施工面積 95.64 m² (28.93 坪)

安心の耐震性能
冬暖かく、夏涼しい省エネ住宅

詳しくは裏面へ▶

駅、スーパーまで徒歩6分の[利便性]

7~9時は
こちらから進入禁止

- ドラッグコスモス吉備津店まで 徒歩 6分
- ローソン岡山辛川西店まで 徒歩 9分
- 業務スーパー吉備津店まで 徒歩 9分
- 鯉山小学校まで 徒歩 10分
- 鯉山幼稚園まで 徒歩 12分
- 岡山吉備津保育園まで 徒歩 15分

▼Google Map

3LDK + WIC / 27坪

販売価格 **3,480** (税込) 万円

お支払例
借入金 **3,480** 万円
頭金 **0** 円 ポーナズ返済 **0** 円
月々 **86,024** 円

変動金利 45年払い金利1.35%、融資手数料別
その他諸費用が別途必要となります。

- 敷地面積 154.95 m² (46.87 坪)
- 延床面積 91.08 m² (27.55 坪)
- 施工面積 96.71 m² (29.25 坪)

間取りは裏面へ▶



6号棟 Natural Style

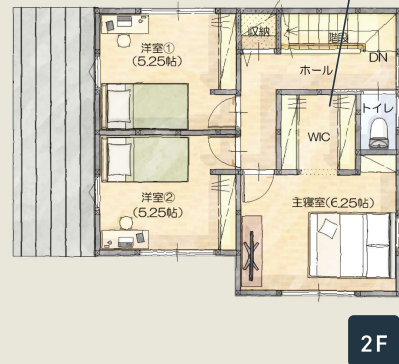
南から明るい光が差し込み
木の温もり感じるLDKに家族が集う家

■ 敷地面積 159.64㎡ (48.29坪) ■ 延床面積 86.70㎡ (26.22坪) ■ 施工面積 95.64㎡ (28.93坪)



アウトドア用品などを
しまっておける外部収納

ウォークインクローゼット完備!



7号棟 Modern Style

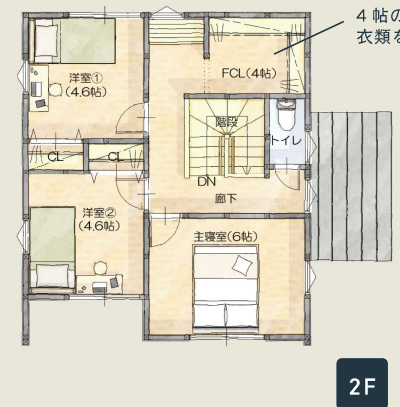
回遊できる間取り &
グレージュインテリアで洗練された暮らしを

■ 敷地面積 154.95㎡ (46.87坪) ■ 延床面積 91.08㎡ (27.55坪) ■ 施工面積 96.71㎡ (29.25坪)



独立した洗面コーナー
で来客時なども安心

4帖のファミクロに
衣類をまとめて収納!



あなたはどっち派?

[高性能]

高い耐震性で安心。
高い省エネ性能で
一年を通して快適!



16区画の
新しい分譲地内に
建っています



3号棟も建築中
(詳しくは別紙)

販売価格には下記がすべて含まれています



外構工事 地盤改良工事 付帯工事費 申請料等

鯉山小学校・高松中学校区

□提案住宅物件概要
●所在地/⑥号棟:岡山市北区吉備津626番8、⑦号棟:吉備津626番9●構造/木造2階建て●地目/宅地●用途地域/第一種住居地域●都市計画/市街化区域●建ぺい率/60%●容積率/200%●設備/上水道、浄化槽、電気、プロパンガス●接道/⑥南側6m、西側6m、⑦南側6m(開発道路)●建築確認番号/⑥2025岡七確建第002370号、⑦2025岡七確建第002369号●完成予定/2026年7月●備考/土砂災害警戒区域(土石流)、宅地造成等工事規制区域●学区/鯉山小学校、高松中学校●取引態様/売主

Web 問合せ

6号棟



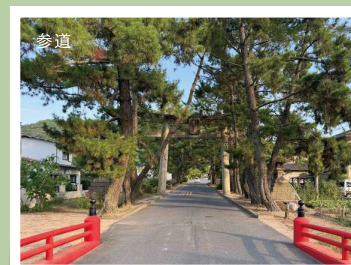
7号棟



古くは都と大宰府をつなぐ道だった「西国街道」沿い位置する分譲地。桃太郎のモデルとされる「吉備津彦大神」が祀られた『吉備津神社』をはじめ、周辺には歴史の息吹を感じられる遺跡などが点在しています。



「吉備津神社前」交差点からの家路は参道を通して



あかりの灯るまち

吉備津分譲地は、全区画ポールライトを設置することがデザインコード(取り決め)になっています。夜でもまち全体があたたかな雰囲気になまれ、防犯性も向上するので安心ですね。

夕暮れのまちなみイメージ



分譲地の詳細はこちら

