

Minamoto's House  
空と暮らす、吉備津の家

2026年  
8月  
完成予定



まちなみに馴染む  
和モダンな外観



大きな開口でウチとソトの一体感や  
開放感をもたらす2階のリビングテラス

利便性 × デザイン × 高性能

MODEL HOUSE

岡山市 北区 吉備津 3号棟 提案住宅 **建売**

3LDK +WIC・小屋裏

販売価格 **4,580** (税込) 万円

お支払例

借入金 **4,580** 万円  
頭金 **0** 円 ポーナす返済 **0** 円  
月々 **101,559** 円

変動金利 45年払い金利0.825%、融資手数料別。その他諸費用が別途必要となります。

- 敷地面積 142.77 m<sup>2</sup> (43.18 坪)
- 延床面積 131.04 m<sup>2</sup> (39.63 坪)
- 施工面積 142.83 m<sup>2</sup> (43.20 坪)

※こちらの家はモデルハウスとして一定期間公開ののちお引渡となります。

外壁の一部に木材を採用しています。年月とともに渋みや深みを増す経年変化がございますので、あらかじめご了承ください。



※画像はイメージです。実際の建物とは一部異なります。

□提案住宅物件概要

- 所在地/岡山市北区吉備津626番6●構造/木造2階建て●地目/宅地●用途地域/第一種住居地域●都市計画/市街化区域●建ぺい率/60%●容積率/200%●設備/上水道、浄化槽、電気、プロパンガス●接道/北側4m、東側6m(開発道路)●完成予定/2026年8月●建築確認番号/第HP04-4102037号●備考/土砂災害警戒区域(土石流)、宅地造成等工事規制区域●学区/鯉山小学校、高松中学校●取引態様/売主



株式会社

ミナモト建築工房

☎ 086-246-1188

岡山市北区辰巳14-101

建設業許可番号 岡山県知事許可(特-5)第16674号  
宅建業許可番号 岡山県知事許可(6)第4414号

物件ページ  
はこちら

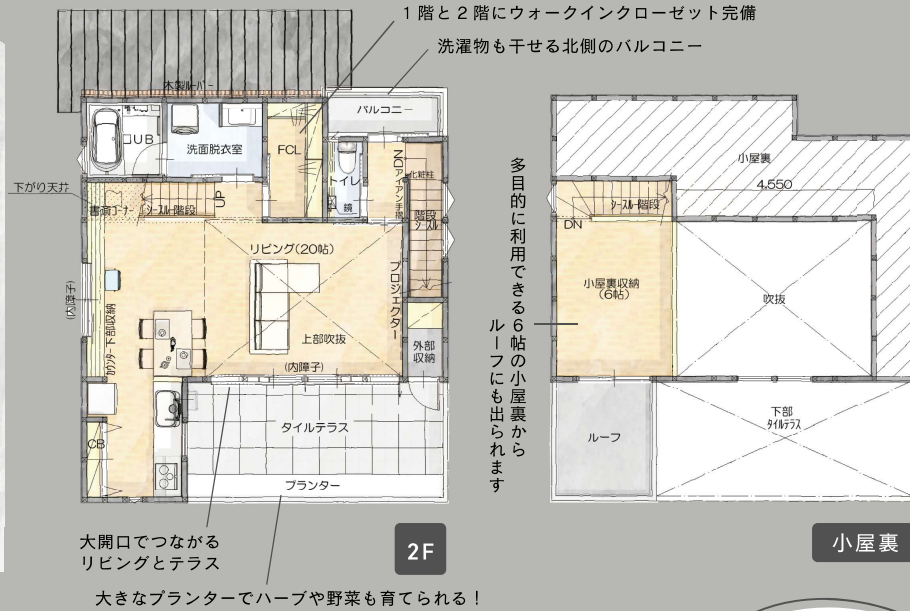


2026.03.24

# 39坪 3LDK+WIC・小屋裏

## [デザイン]

情緒あるまちなみに馴染む和モダンな外観。そして、周囲の視線を気にせず、家の中から空を満喫できる設計に。ぐっと背伸びしたくなるような雄大な吹抜けの2階リビングとそこからつながる広いテラスをはじめ、毎日をたのしみながら暮らせる工夫いろいろ。



## [高性能]

「BELS★3」の評価&ZEH相当の省エネ性能の高い住まい！地球にもお財布にもやさしい暮らしを実現します。さらに「断熱性能5」で冬でも快適に過ごせ、光熱費削減も♪



(BELS (ベルス) とは、建物のエネルギー性能を5段階の「★」の数で評価する表示制度です)

販売価格には下記の設備・工事費用がすべて含まれています

高効率給湯器	食器洗い乾燥機	IHクッキングヒーター
エアコン(2台)	LED照明	外構工事
地盤改良工事	付帯工事費	申請料等

■ 敷地面積 142.77㎡ (43.18坪) ■ 延床面積 131.04㎡ (39.63坪) ■ 施工面積 142.83㎡ (43.20坪)

16区画の新しい分譲地内に建っています

## 空と暮らす、吉備津の家

## 駅、スーパーまで徒歩6分の[利便性]



- ドラッグコスモス吉備津店まで 徒歩 6分
- ローソン岡山辛川西店まで 徒歩 9分
- 業務スーパー吉備津店まで 徒歩 9分
- ジュンテンドー吉備津店まで 徒歩 11分
- 鯉山小学校まで 徒歩 10分
- 鯉山幼稚園まで 徒歩 12分
- 岡山吉備津保育園まで 徒歩 15分



ラ・ムー  
吉備津店まで  
徒歩 6分



吉備津駅  
まで  
徒歩 6分



吉備津神社  
まで  
徒歩 9分



▼Google Map



古くは都と大宰府をつなぐ道だった「西国街道」沿い位置しています。桃太郎のモデルとされる「吉備津彦大神」が祀られた『吉備津神社』をはじめ、周辺には歴史の息吹を感じられる遺跡などが点在しています。

## あかりの灯るまち

吉備津分譲地は、全区画ポールライトを設置することがデザインコード(取り決め)になっています。夜でもまち全体があたたかな雰囲気になり、防犯性も向上するので安心ですね。



「吉備津神社前」交差点からの家路は参道を通って

