

岡山市北区

# 吉備津 売地



全16区画

## 古都の風情と、駅まで徒歩6分の快適さ

買い物もすぐ。浮いた時間を「家族じかん」に。



※まちなみパース  
(イメージ)

土地  
価格

### 894万円~1,350万円

※土地価格には上水道整備負担金55万円(税込)を含みます。

土地  
面積

### 141.17㎡(42.70坪)~190.41㎡(57.59坪)

②⑤号地ご参考プランは裏面へ▶

建築条件付土地

建築条件なし土地

号地	面積	坪単価	土地価格
1	148.50㎡ (44.92坪)	24.5万円	11,555,400円
2	148.49㎡ (44.91坪)	24.5万円	11,552,950円
3	提案住宅(建売)建築中		
5	141.17㎡ (42.70坪)	25.5万円	11,438,500円
6	提案住宅(建売)建築中		
7	提案住宅(建売)建築中		
8	済		
9	済		
10	提案住宅(建売)建築予定		
11	167.06㎡ (50.53坪)	22.5万円	11,919,250円
12	181.75㎡ (54.97坪)	22.5万円	12,918,250円
13	190.41㎡ (57.59坪)	22.5万円	13,507,750円
14	済		
15	146.69㎡ (44.37坪)	25.0万円	11,642,500円
16	147.98㎡ (44.76坪)	23.0万円	10,844,800円
17	184.98㎡ (55.95坪)	15.0万円	8,942,500円

区画図



MAP



現地写真



ラ・ムー  
吉備津店まで  
徒歩6分

吉備津駅  
まで  
徒歩6分

吉備津神社  
まで  
徒歩9分

### あかりの灯るまちなみ

吉備津分譲地は、全区画ポールライトを設置することがデザインコード(取り決め)になっています。夜でもあたたかな雰囲気のまちなみをつくりだし、防犯性も向上します。

鯉山小学校  
高松中学校

●所在地/岡山市北区吉備津623-4他●地目/宅地●用途地域/第一種住居地域●都市計画/市街化区域●建ぺい率/60%●容積率/200%●設備/上水道、合併浄化槽、電気、LPG●接道/団地内6m●備考/①②⑤建築条件付き、⑥~⑭建築条件なし、土砂災害警戒区域(土石流)、宅地造成等工事規制区域、境界工事等分担金別途55万円(税込)要●学区/鯉山小学校、高松中学校●取引態様/売主

※この土地は土地売買契約締結後3か月以内に当社と住宅建築請負契約を締結することを条件に販売します。この期間に建築請負契約が成立しない場合は、土地売買契約は白紙となり受領した手付金等の金銭は全てお返しします。



株式会社

三ナモト建築工房

# 086-246-1188

岡山市北区辰巳14-101

建設業許可番号 岡山県知事許可(特-5)第16674号  
宅建業許可番号 岡山県知事許可(6)第4414号

吉備津  
物件ページ  
はこちら



2026.06.16

# 土地 + 建物ご参考プラン

こちらのプランは一例です。ご要望に合わせて建物プランいたします。  
その他号地の参考プランは「吉備津プラン集」をご覧ください。



## 2号地 PLAN



土地 + 建物 参考価格

**3,443** (税込)  
万円

土地価格 11,552,950円

境界工事負担金 550,000円

建物価格 22,331,00円

※地盤改良、外構、その他の諸費用別途要

## 5号地 PLAN



土地 + 建物 参考価格

**3,421** (税込)  
万円

土地価格 11,438,500円

境界工事負担金 550,000円

建物価格 22,223,000円

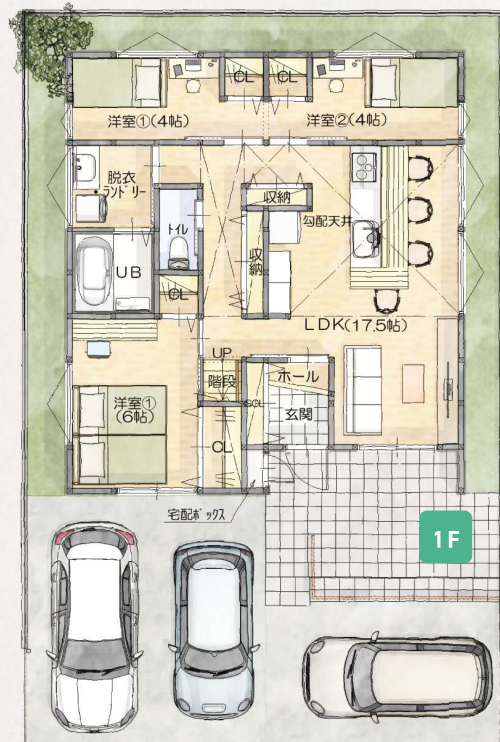
※地盤改良、外構、その他の諸費用別途要

### 吹抜けキッチンや小屋裏 があるプラン



1階に生活スペースを集結させて、  
2階は趣味など多目的に利用できる  
空間にしてもいいですね

2F



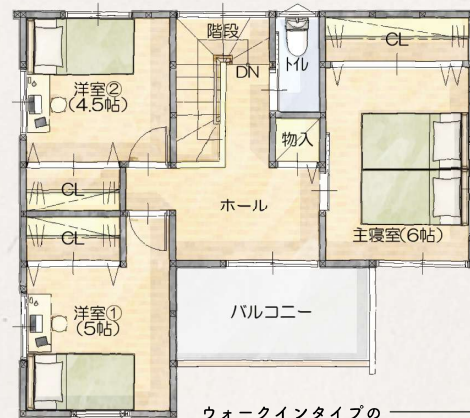
1F

南側 6m 道路

### 3LDK

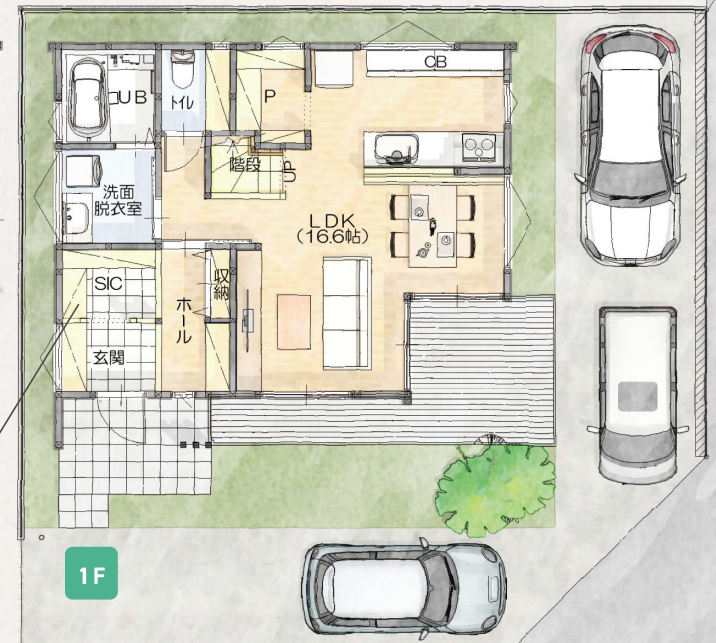
- 敷地面積 148.49 m<sup>2</sup> (44.91 坪)
- 延床面積 87.36 m<sup>2</sup> (26.42 坪)
- 施工面積 104.32 m<sup>2</sup> (31.55 坪)

### 大容量パントリーで キッチンまわりすっきりプラン



2F

ウォークインタイプの  
シューズクローゼットで  
アウトドア用品も収納しやすく



1F

南側 6m 道路

東側 6m 道路

### 3LDK

- 敷地面積 141.17 m<sup>2</sup> (42.70 坪)
- 延床面積 93.53 m<sup>2</sup> (28.29 坪)
- 施工面積 102.63 m<sup>2</sup> (31.04 坪)

