

岡山市南区  
妹尾  
建売住宅

全2棟

駅近

買い物  
便利

平屋

間取り・地図は裏面へ▶

月々5.1万円~のお支払い

妹尾小学校区・妹尾中学校区

2棟共通  
提案住宅  
販売価格

2,500 (税込) 万円

お支払例  
借入金2,500万円  
頭金0円 ポーナ返済0円  
月々51,429円

変動金利 45年払い金利0.475%、融資手数料別・保証料別  
その他諸費用が別途必要となります。



内覧予約  
はこちら

南棟  
2LDK



JR妹尾駅  
まで  
徒歩10分

各棟  
2台  
駐車可

北棟  
2LDK



制震構造&高い省エネ性能



■敷地面積 69.16㎡ (20.92坪)  
■延床面積 39.37㎡ (11.90坪)  
■施工面積 41.92㎡ (12.68坪)

■敷地面積 72.55㎡ (21.94坪)  
■延床面積 40.57㎡ (12.27坪)  
■施工面積 43.17㎡ (13.05坪)

快適な暮らしを  
サポートする充実仕様

高効率給湯器



ガスコンロ



浴室換気乾燥機



温水暖房便座



LED照明



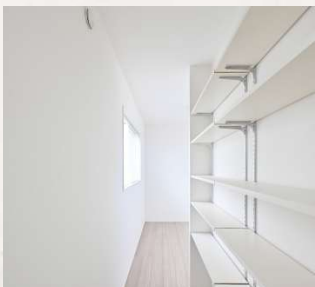
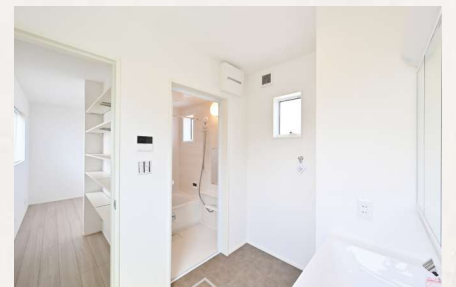
エアコン(2台)



South



North



□物件概要●所在地/南棟:岡山市南区妹尾787-15、北棟:妹尾787-12●構造/木造平屋建て●用途地域/第一種住居地域●都市計画/市街化区域●建ぺい率/60%●容積率/200%●設備/上水道、浄化槽、LPガス、電気●接道/東側5.46m●築年月/2025年3月●学区/妹尾小学校、妹尾中学校●取引態様/専属専任媒介



株式会社  
三ナモト建築工房

086-246-1188

岡山市北区辰巳14-101

HP▶



建設業許可番号 岡山県知事許可(特-5)第16674号  
宅建業許可番号 岡山県知事許可(6)第4414号

2025.04.03

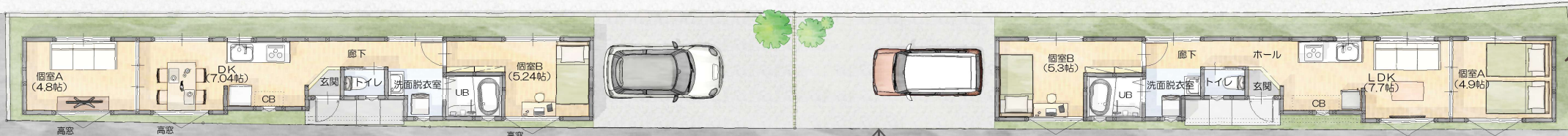


南棟  
2LDK

妹尾川

それぞれ2台駐車可

北棟  
2LDK



- 敷地面積 69.15㎡ (20.91坪)
- 延床面積 39.37㎡ (11.90坪)
- 施工面積 41.92㎡ (12.68坪)

- 敷地面積 72.53㎡ (21.94坪)
- 延床面積 40.57㎡ (12.27坪)
- 施工面積 43.17㎡ (13.05坪)

東側 5.46m道路



スーパーまで徒歩8分の便利な立地!



▼Googleマップ



現地

JR妹尾駅  
まで  
徒歩10分



株式会社  
ミナモト建築工房

086-246-1188

岡山市北区辰巳14-101

HP▶



建設業許可番号 岡山県知事許可(特-5)第16674号  
宅建業許可番号 岡山県知事許可(6)第4414号