

岡山市
北区 **平田107**
中古住宅

西小学校・御南中学校区

販売価格

4,480 (税込)
万円

お支払例
借入金4,480万円
頭金0円 ポーナ返済0円
月々 **89,189**円

変動金利 45年払い金利0.325%、融資手数料別・保証料別
その他諸費用が別途必要となります。

1LDK+2S

- 敷地面積 165.53㎡ (50.07坪)
- 延床面積 108.27㎡ (32.75坪)
- 1階面積 54.86㎡
- 2階面積 53.41㎡

□物件概要●所在地/岡山市北区平田107番地135●
構造/木造ガルバリウム鋼板葺き2階建て●築年月/2016年8月●間取り/1LDK+2S●地目/宅地●用途
地域/第二種住居地域●都市計画/市街化区域●建ぺい率/60%●容積率/200%●設備/上水道、下水道、電気●接道/東側幅員5m岡山市道(平田112号線)、西側幅員5m位置指定道路(指定番号23号/平成28年2月18日)●現況/空き家●学区/西小学校、御南中学校●備考/中庭(共有地)管理費月額1,000円要●取引態様/媒介

外観(現況)



北側に4台駐車可能です

内覧予約
はこちら



中庭(夏の風景)



こちらの
家です

大きな中庭を8軒の家と1つの歯医者さんが共有しています

階段踊り場の書斎
(現況)



造作の大きな本棚も!



自宅の窓の向こうに
大きな中庭のある暮らし

LDK(家具・家電・小物は付いていません)
※現況と異なります。



株式会社
ミナモト建築工房

☎ **086-246-1188**

岡山市北区辰巳14-101 FAX: 086-246-1644

建設業許可番号 岡山県知事許可(特-5)第16674号 宅建業許可番号 岡山県知事許可(6)第4414号

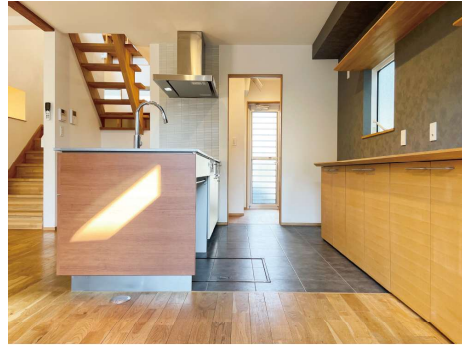
HP▶



2025.3.3

平面図

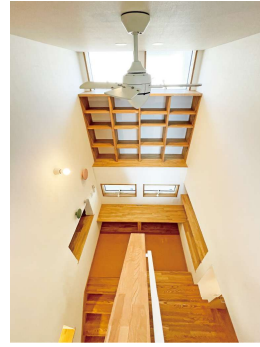
スタイリッシュなオリジナル造作キッチン。
換気扇横の壁はタイル張りに。背面収納も充実。



間接照明やタイル張りの
おしゃれな1階トイレ



階段の踊り場には造作本棚も
ある書斎カウンター。



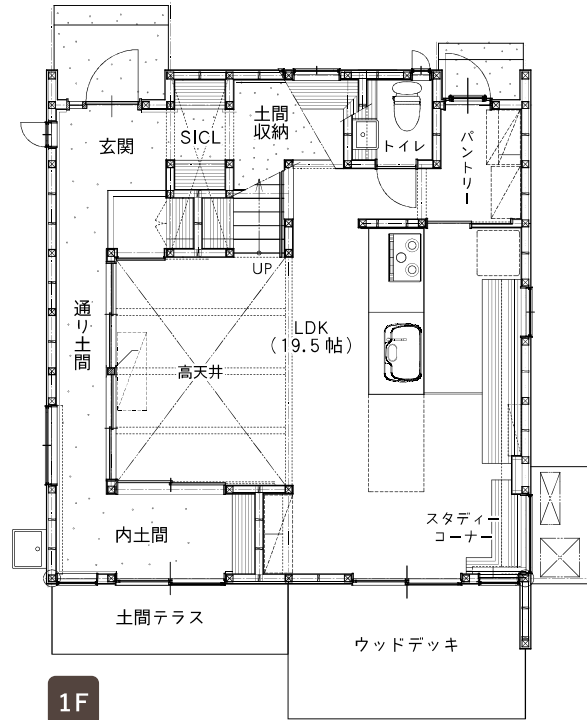
2つの納戸(子ども部屋)は上部がロフトでつながっています。
両部屋ともお子さまの成長を育むクライミングウォールがついています!



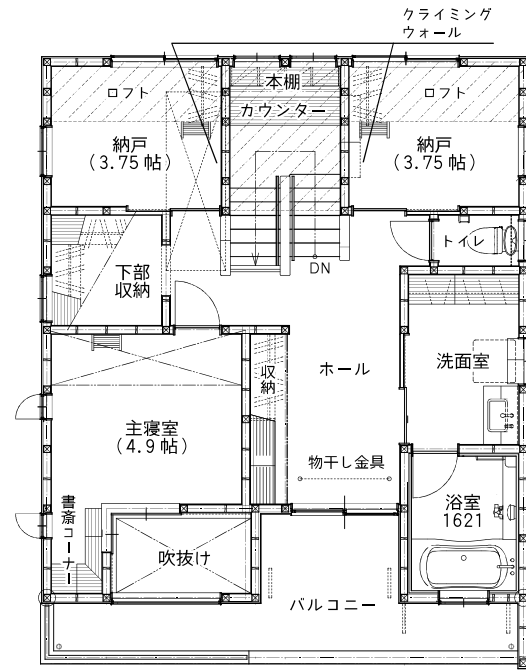
※家具は付いていません



壁面はチョークボードになった
玄関から中庭に抜ける通り土間。
自転車もしまっておけます。

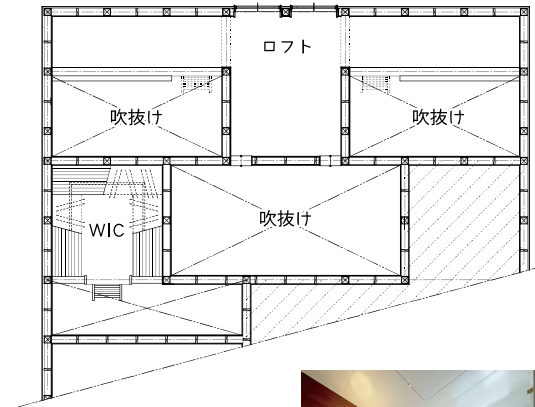


1F



2F

※図面と現況が異なる場合は、現況を優先させていただきます。



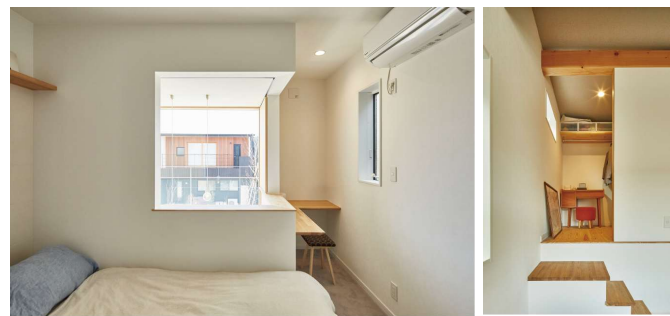
ロフト階



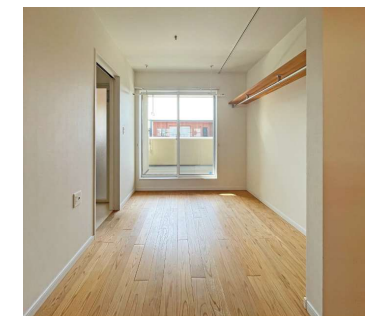
浴室はゆったり1621サイズ



リビングの窓からは中庭の四季折々の風景を楽しめます。間にある内土間は上部が吹き抜けで開放感抜群。
ダイニングと中庭の間には大きなウッドデッキもあります。



主寝室の一角には吹き抜けに面した小さな書斎コーナー。
主寝室にあるウォークインクローゼットはスキップフロアになっており、
さらに、この下側は2階ホールから利用できる収納スペースになっています。



バルコニーにつながる2階ホールは室内干し
も可能。壁一面のハンガーパイプに収納も
できます。(カーテンレール付)

便利な周辺環境

岡電 平田中央
バス停まで
徒歩 2分



マツモトキヨシ 岡山平田店まで
徒歩 5分



ダイオ 岡山西店まで 徒歩 6分



西小学校まで 徒歩 14分

「中庭のあるまち平田」全体図



「豊かな自然」「子育て」「安心・安全」「つながり」、
そんなキーワードをもとに、そこに住まう人の意見を
汲み上げつくった「中庭のあるまち」。
現在、8軒の家と1つの歯医者さんが
あります。

詳しくはこちら ▶

