

岡山市  
北区 **平田**123

提案住宅 **建売**

西小学校・御南中学校区

販売価格

**3,980** (税込)  
万円

お支払例  
借入金3,980万円  
頭金**0円** ポーナズ返済**0円**  
月々 **79,235円**

変動金利 45年払い金利0.325%、融資手数料別・保証料別  
その他諸費用が別途必要となります。

**3LDK + wic**

- 敷地面積 123.42㎡ (37.33坪)
- 延床面積 83.83㎡ (25.35坪)
- 施工面積 90.04㎡ (27.23坪)

内覧予約  
はこちら



## シンプルスタイル & 充実収納

白を基調としたシンプルな内装に、ところどころ優しいくすみカラーがアクセントになった3LDKの住まい。

旗竿地という制約のある土地ながら、菜園のある南庭も確保。

水廻りがコンパクトにつながる家事動線も魅力です！



# CONCEPT HOUSE

6  
号棟

3台  
駐車可



省エネ仕様で  
年中快適！



6号棟  
3LDK+WIC

平田123提案住宅 建売

ワークインクローゼット シューズクローゼット

WIC、SCL 完備！3台駐車可。

JR備前西市駅  
まで  
徒歩16分

マツモトキヨシ  
岡山平田店まで  
徒歩9分

ディオ  
岡山西店まで  
徒歩9分

全9区画の  
新しい分譲地内に  
建っています！

平田123分譲地

建築条件付き

販売価格

3,980 (税込)  
万円

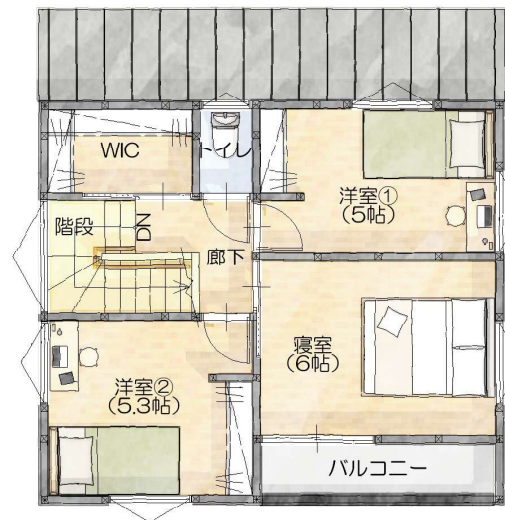
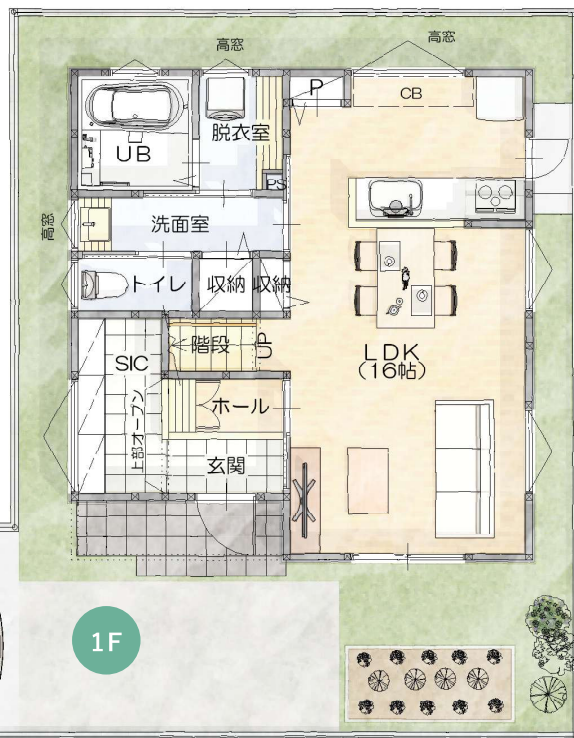
お支払例  
借入金3,980万円  
頭金0円 ボーナス返済0円  
月々79,235円

変動金利 45年払い金利0.325%、融資手数料別・保証料別  
その他諸費用が別途必要となります。

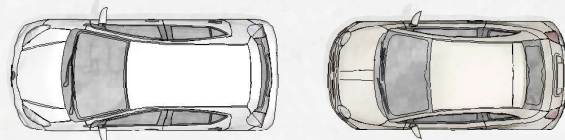
- 敷地面積 123.42㎡ (37.33坪)
- 延床面積 83.83㎡ (25.35坪)
- 施工面積 90.04㎡ (27.23坪)



グリーンゾーン(延べ石+芝生)が  
出迎えるエクステリア

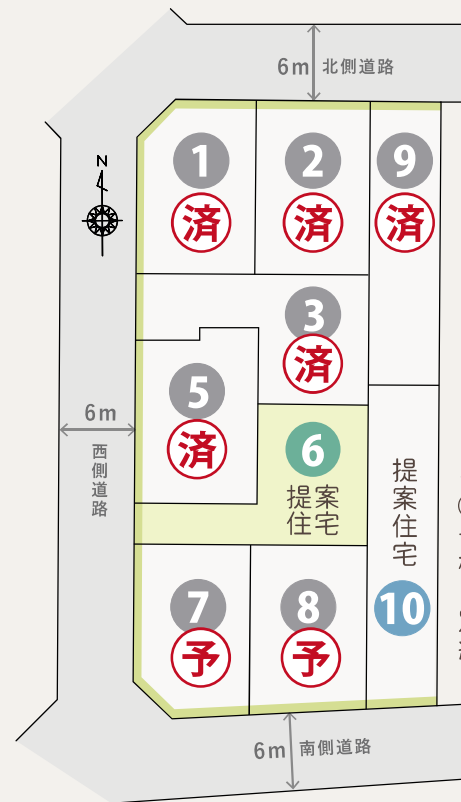


西側6m道路



1F

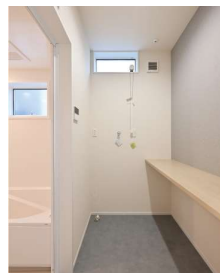
2F



※10号棟は別紙



独立した洗面コーナー



脱衣室には家事カウンター  
がついています



南庭に面した窓から明るい光が差し込むLDK



壁の一面を貼り分け、落ち着いた雰囲気  
の主寝室



2階ホールには家族みんな  
で使いやすいファミクロ



南面のバルコニーは  
屋根付き！

※こちらの分譲地には  
シンボルツリーを植えること、  
家庭菜園を設けることなど、  
デザインコード(まちの取り決め)があります。  
詳しくはお問い合わせください。



販売価格には  
右記が全て  
含まれています。



高効率給湯器



IHクッキングヒーター



食器洗い乾燥機



浴室換気乾燥機



エアコン (1台)



全室 LED照明  
カーテン付

温水暖房便座

外構工事

地盤改良工事

付帯工事費

申請料等

□提案住宅物件概要●所在地/岡山市北区平田123番128●構造/木造2階建て●用途地域/第二種中高層住居専用地域●都市計画/市街化区域●建ぺい率/60%●容積率/200%●設備/上水道、下水道、電気、都市ガス●接道/西側6m●築年月/2024年10月●建築確認番号/◎第HP04-3928128号●学区/西小学校、御南中学校●取引態様/売主



株式会社  
ミナモト建築工房

086-246-1188

岡山市北区辰巳14-101 FAX:086-246-1644

建設業許可番号 岡山県知事許可(特-5)第16674号 宅建業許可番号 岡山県知事許可(6)第4414号

HP▶

