

岡山市中区  
原尾島四丁目  
売地

宇野小・操山中学校区

建築条件付き

土地価格 **2,050**万円

土地面積 **141.68m<sup>2</sup> (42.85坪)**

原東・東郵便局前  
バス停まで  
徒歩 **4**分

北側道路 約8m

ザグザグ  
原尾島店まで  
徒歩 **3**分

ハッピータウン  
原尾島店まで  
徒歩 **12**分

市立  
操山中学校  
まで  
徒歩 **6**分

22.39	6.32	6.32	22.39
	<b>1</b>	<b>2</b>	
	141.68 m <sup>2</sup> (42.85 坪) @47.8万円	141.68 m <sup>2</sup> (42.85 坪) @47.8万円	
	<b>2,050</b> 万円	<b>2,050</b> 万円	
	6.32	6.32	

□物件概要●所在地/岡山市中区原尾島四丁目14番16号●地目/宅地●用途地域/第一種低層住居専用地域●都市計画/市街化区域●建ぺい率/50%●容積率/100%●設備/上水道、下水道、電気、都市ガス●接道/北側約8m(市道)●引渡し/即時●学区/宇野小学校、操山中学校●備考/上下水道負担金55万円(税込)別途要、メーター負担金20mm 24.2万円(税込)別途要●取引態様/仲介

PLAN  
土地+建物 ご参考プラン

建売ではありません。  
ご要望に合わせて建物プランいたします。



3LDK

アイランドキッチンを中心にした暮らしプラン



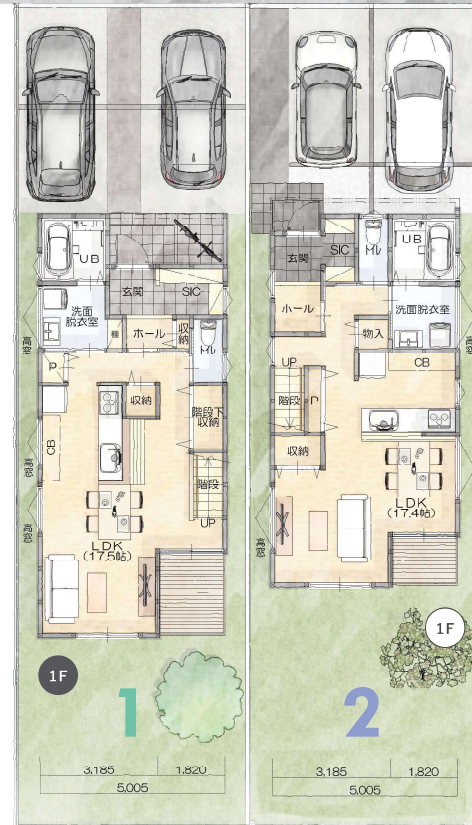
土地+建物 参考価格 **3,930**万円 (税込)  
※諸経費別

お支払例  
借入金3,930万円  
頭金0円 ポーナ返済0円  
月々 **87,323**円

変動金利 40年払い 金利0.325%、融資手数料別・保証料別

土地価格 **20,500,000**円 ■ 敷地面積 141.68 m<sup>2</sup> (42.85 坪)  
建物価格 **18,800,000**円 ■ 延床面積 88.02 m<sup>2</sup> (26.62 坪)  
■ 延床面積 92.53 m<sup>2</sup> (27.99 坪)  
■ 施工面積 92.52 m<sup>2</sup> (27.98 坪)

北側約8m道路



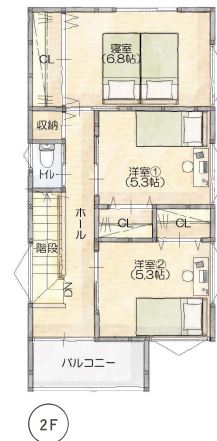
地図は裏面へ >>>

2号地



3LDK

南庭を広くとった  
アウトドアを楽しむプラン



土地+建物 参考価格 **3,980**万円 (税込)  
※諸経費別

お支払例  
借入金3,980万円  
頭金0円 ポーナ返済0円  
月々 **88,434**円

変動金利 40年払い 金利0.325%、融資手数料別・保証料別

土地価格 **20,500,000**円 ■ 敷地面積 141.68 m<sup>2</sup> (42.85 坪)  
建物価格 **19,300,000**円 ■ 延床面積 92.53 m<sup>2</sup> (27.99 坪)  
■ 施工面積 101.36 m<sup>2</sup> (30.66 坪)



