

開放感のあるLDKが心地よい 和モダンな家

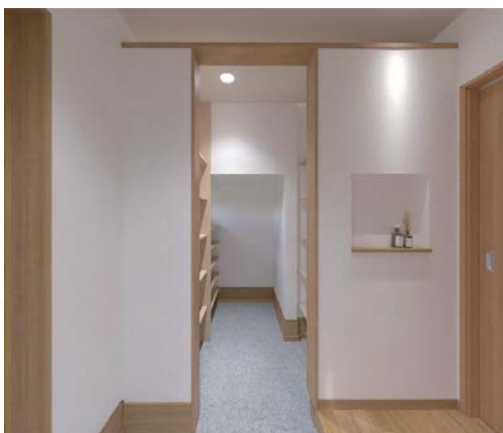
9/17(土)18(日)19(祝) 10:00～16:00

お客様の家
完成見学会

倉敷市高須賀

予約制

和の趣を感じさせるTさま邸が完成。
3日間限定（完全予約制）での公開です。



土地面積 76.53坪 建物面積 39.45坪

勾配天井の開放感あふれるLDK、風の通り抜ける設計。
毎日の家事が楽になる間取り。

- ・家族が集まるLDKは勾配天井で開放的なつくり。
- ・南面の窓から2階に向かって風が通り抜ける設計に。
- ・落ち着いた色調でまとめた和モダンな内装。
- ・LDKは床暖房を完備。寒い季節も快適に過ごせます。
- ・将来性を考えて、主寝室は1階に。
- ・リビング横の6帖の和室は、い草畳に。心地よい香りに包まれるリラックス空間です。
- ・シューズクローゼット、ファミリークローゼット、納戸完備で収納充実。
- ・来客の際も気兼ねなく使ってもらえる独立型の洗面コーナー。
- ・「乾太くん」完備、室内干しもできる洗濯乾燥室はファミリークローゼットに隣接で家事の時短に！



ご予約いただいた方に、詳しい案内図
をお送りいたします。

見学のご予約はこちら

お電話・メールにてご都合のよい日時をお知らせください。
※前日・当日ご予約の場合はお電話にてお願いいたします。

株式会社
ミナモト建築工房

岡山市北区辰巳14-101 暮らしのたねビル

086-246-1188

こちらからも来場予約できます

予約フォーム



提案住宅（建売）のご案内

●提案住宅の販売価格には

土地

建物

外構
工事費

充実
設備

が全て含まれています。

岡山市
南区

湊

提案住宅

平井小学校・東山中学校

3棟共通
販売
価格 **3,970** (税込)
万円

□提案住宅物件概要 ●所在地/岡山市中区湊247番16他●構造/木造2階建●設備/上水道、下水道、電気、都市ガス●地目/宅地●接道/南側6m●学区/平井小学校、東山中学校●備考/建築条件付●建築確認番号/22号地:2022岡七確建第001187号、23号地:2022岡七確建第001221号、24号地:2022岡七確建第001222号●完成予定/令和4年12月末予定●取引態様/売主

お支払例
借入金3,970万円
頭金**0円** ポーナズ返済**0円**
月々 **96,216円**

変動金利40年払い金利0.775% 保証料別

床暖房をはじめとする快適設備!



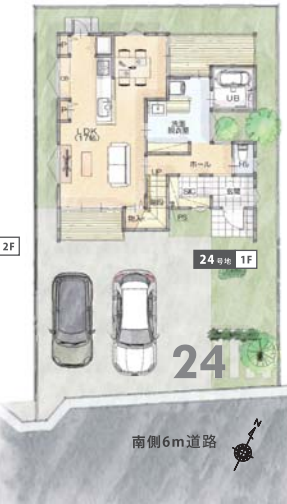
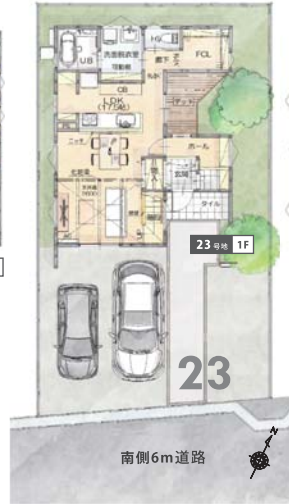
各号地にはシンボルツリー
や果樹、菜園のある庭。

地図・詳細は
こちらから

HP 物件情報ページへ



2022年12月末完成予定



□敷地面積 165.48㎡ (50.05坪)
□延床面積 101.85㎡ (30.80坪)
□施工面積 111.99㎡ (33.87坪)

リビング上部が吹き抜け
になった開放的なプラン

□敷地面積 165.48㎡ (50.05坪)
□延床面積 98.95㎡ (29.93坪)
□施工面積 109.88㎡ (33.23坪)

ファミリークローゼットや
納戸のある収納充実プラン

□敷地面積 165.59㎡ (50.09坪)
□延床面積 95.54㎡ (28.90坪)
□施工面積 105.05㎡ (31.77坪)

洗面室から繋がるテラスと
南のテラス、坪庭のあるプラン

岡山市
北区

平田

提案住宅

西小学校・御南中学校

販売
価格 **4,926** (税込)
万円

□物件概要●所在地/岡山市北区平田163-107●構造/木造2階建て●間取り/4LDK+S●完成予定/2022年11月●地目/宅地●用途地域/第二種中高層住居地域●都市計画/市街化区域●建ぺい率/60%●容積率/200%●設備/上水道、下水道、電気、都市ガス●接道/南側9.0m●学区/西小学校、御南中学校●建築確認番号/2022岡七確建第000967号●取引態様/売主

お支払例
借入金4,930万円
頭金**0円** ポーナズ返済**0円**
月々 **119,482円**

変動金利 40年払い金利 0.775% 保証料別

□敷地面積 170.96㎡ (51.71坪)
□延床面積 90.33㎡ (27.32坪)
□施工面積 105.55㎡ (31.92坪)

緑の庭づくり



シンボルツリーなど
緑豊かな外構の住まい。

地元の材料



床材・化粧柱・化粧梁
などで地域材を利用。

地図・詳細は
こちらから

HP 物件情報ページへ

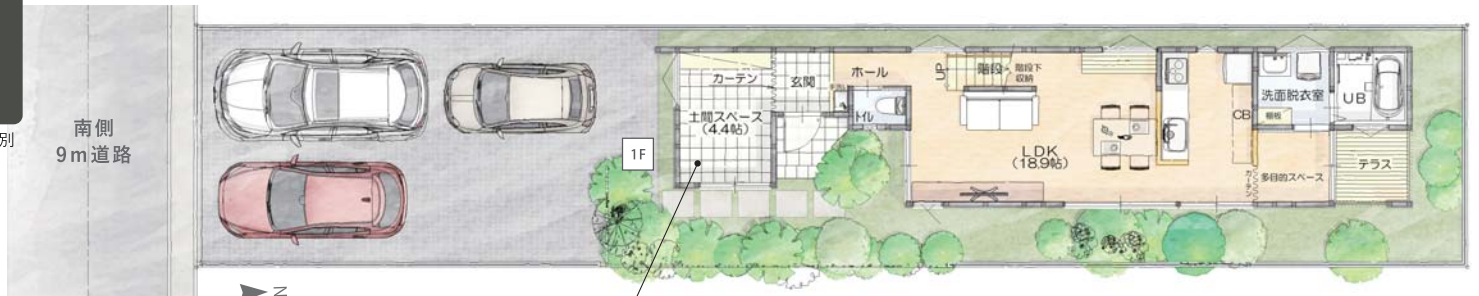


2022年11月末完成予定

長期優良
住宅

省エネ基準
BELS
★★★★★

共に暮らしを育む
ハチドリの家

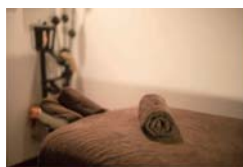


アイディア次第で多目的に利用できる土間

庭と玄関につながる土間は、人が集う場、趣味の空間、くつろぐ場...自由な発想で使えるスペースです。サロンの開いたり、お仕事スペースにしたりするのもぴったりです。



ワークスペース



リフレクソロジーサロン



フリースペースは
ライフスタイルに
併せて3部屋に
間仕切り可能。
上部はロフトに
なっています!



自分でつくる壁

壁の位置を自分たちで変えられる「SETTE」で、ライフスタイルの変化によって間取りを変えられます。

オプション

