

小さな森のまち、米倉 130

2号地  
提案住宅



- 敷地面積 149.94 m<sup>2</sup> (45.35 坪)
- 1F面積 49.68 m<sup>2</sup> (15.02 坪)
- 2F面積 46.53 m<sup>2</sup> (14.07 坪)
- 延床面積 96.21 m<sup>2</sup> (29.09 坪)
- 施工面積 107.33 m<sup>2</sup> (32.45 坪)

アースカラーを基調とした飽きのこない外観。  
シンメトリーのシンプルデザインです。

Concept

## やさしい家(仮)

「住み心地」も「価格」もやさしい家を。省けるものは省きつつも、快適に暮らせる設備や仕様は妥協したくない。シンプルでありながら、家事導線や収納などもしっかり確保し、忙しい毎日をサポート。日々の暮らしをやさしい気持ちで過ごせる家になりました。

お支払例【変動金利 35年払い金利0.975% 保証料別】

頭金0円 ボーナス返済0円 の場合	借入金3,490万円 月々 <b>98,112円</b>
頭金300万円 ボーナス返済0円 の場合	借入金3,190万円 月々 <b>89,678円</b>

### 土地 + 建物販売価格

**3,480** (税込) 万円

土地価格 18,756,080円  
(※上下水道負担金55万円含む)  
建物価格 16,050,000円

■販売価格は、これらが全て含まれた仕様です。

土地価格 + 建物本体価格

<p>隠れまりのようなぬくもり ガス温水式床暖房 (LDK)</p>	<p>省エネ性の高い 高効率給湯器</p>	<p>食器洗い乾燥機</p>	<p>全室 LED照明 カーテン・ブラインド付</p>	<p>プラスマクスター搭載 浴室暖房乾燥機</p>	<p>IH クッキングヒーター</p>	<p>外構工事 温水洗浄便座 駐車場3台可 浴室暖房乾燥機 キッチン背面収納 (家電カウンター付き)</p>
--	---------------------------	----------------	---------------------------------	-------------------------------	-------------------------	--



タオルや洗剤などの収納に  
便利なサニタリー収納。



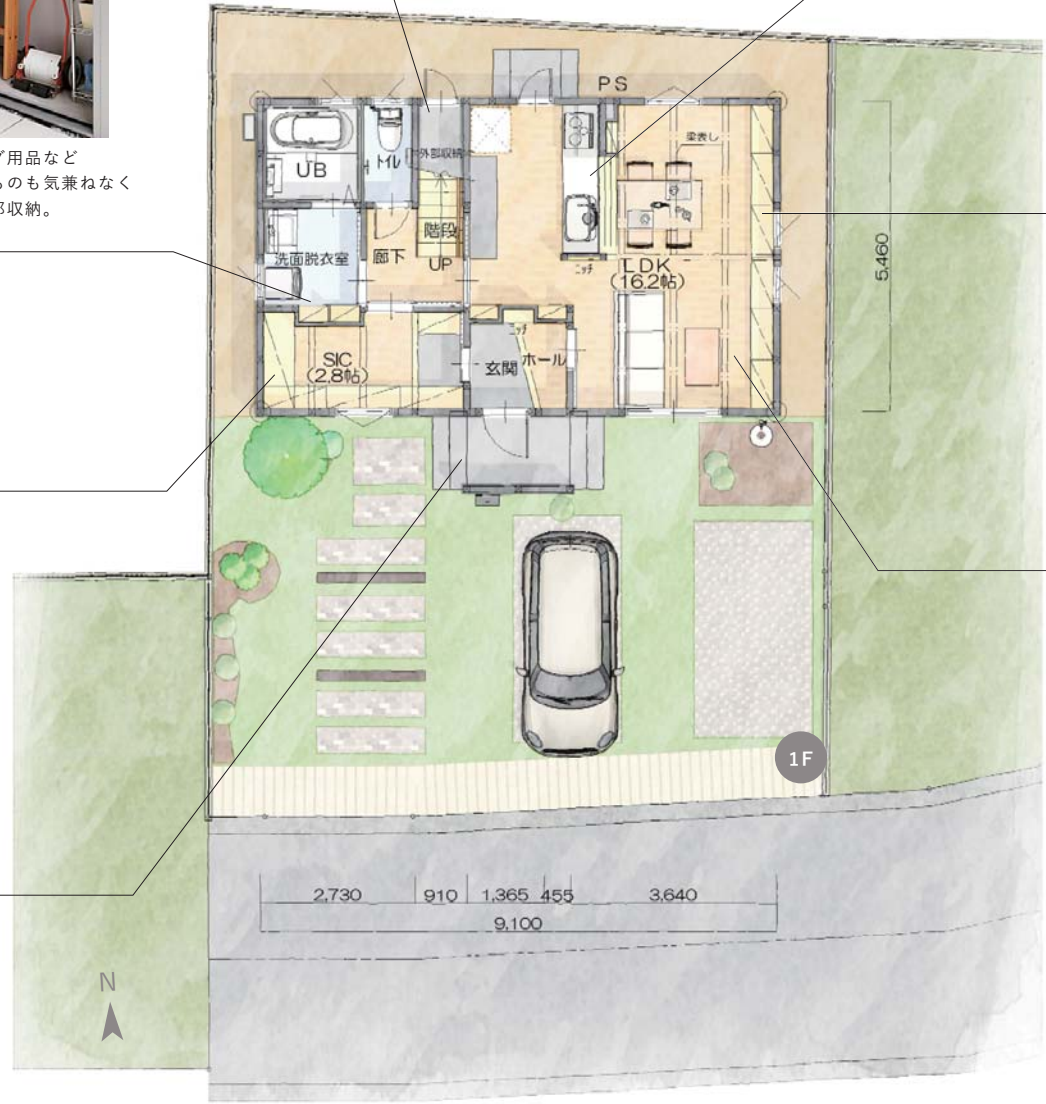
ガーデニング用品など  
土がついたものも気兼ねなく  
仕舞える外部収納。



大容量のシューズクローゼットは、  
靴以外の日用品の収納にも活躍。



雨の日も安心の  
屋根のある玄関ポーチ。



家族との会話が弾む対面キッチン。



細々したものをサッと仕舞える  
東側一面のベンチ収納は、  
見た目にもすっきり。



梁や天井は構造材を活かし、自然素材  
で優しいぬくもりのある内装に。  
木の持つ調湿性も利用。

- 敷地面積 149.94 m<sup>2</sup> (45.35 坪)
- 1F 面積 49.68 m<sup>2</sup> (15.02 坪)
- 2F 面積 46.53 m<sup>2</sup> (14.07 坪)
- 延床面積 96.21 m<sup>2</sup> (29.09 坪)
- 施工面積 107.33 m<sup>2</sup> (32.45 坪)

※写真はイメージです。実際の仕様とは異なります。



大きなものも気兼ねなく収納できる大容量のウォークインクローゼットは、あえて棚や仕切りを設けず、住む人の使い方に合わせて収納家具などで自由にカスタマイズできるように。



フラワーボックスで目隠しして、空の見える2階トイレ



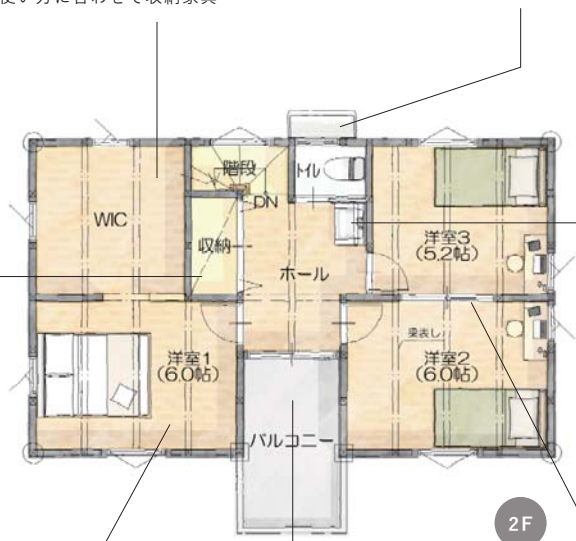
植栽や菜園、緑化駐車場で心安らく緑に囲まれた住まいに。



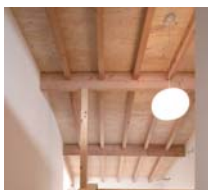
将来北側に家が建つことも見えず、屋根勾配は北側に下げることでお隣さんの陽当たりにも配慮。「お互いさま」のやさしい気持ちで良好なご近所づきあいを。



家族で使える2階ホールの収納。



2階にあると便利な独立した洗面コーナー。



2階の天井も構造材を活かし、自然素材の梁あらわしに。



一部が屋根付きになったバルコニーは、急な雨でも洗濯物が安心。



2つの洋室の間仕切りを引き戸にし、一体的にも利用できるように。



2階洋室は収納を省いた分、市販の家具でおしゃれにレイアウトを楽しむものもおすすめです！（写真はIKEAの商品）

- 敷地面積 149.94 m<sup>2</sup> (45.35 坪)
- 1F 面積 49.68 m<sup>2</sup> (15.02 坪)
- 2F 面積 46.53 m<sup>2</sup> (14.07 坪)
- 延床面積 96.21 m<sup>2</sup> (29.09 坪)
- 施工面積 107.33 m<sup>2</sup> (32.45 坪)

※写真はイメージです。実際の仕様とは異なります。