

Small Forest town

小さな森のまち、米倉130

Yonegura

Model House

2棟 完成見学会

16帖のバルコニーで
お家キャンプ!

愛車とバイクとマウンテン

わたしらしく暮らす家

コロナ対策にも
配慮した住まい!



8.29 (土) 30 (日)

10:00 ~ 16:00

ウイルス感染症対策

マスク着用・名簿のご記入に
ご協力お願いいたします。
スタッフもマスク着用の上
ご案内させていただきます。

ご了承ください。

会場には消毒液も
ご用意しております。

予約
不要

モデルハウスのご見学は、お客様の感染防止に配慮して時間当たりの人数制限を設けさせていただきます。
事前にご予約いただいた場合は、優先的にご案内させていただきます。
下記催しは、屋外テントにて行います。座席は一定の間隔をあけて設置させていただきます。

楽しいイベントもりだくさん!
ご家族みなさままでお越しください!

おいしい Food・Drink

※飲食は有料です。※画像はイメージです。
※数に限りがございますので、なくなり次第終了となります。



プリン
プリン工房Lian



ピザ
PIZZA cotarou



クレープ
36's Crepe



えびめし
いさな家



カレー
幸運町ニゴロカリー



手づくりシロップ
のカキ氷、ほか
Rico



生パスタ
a la maison アラメゾン



飲むジュレ、
金のシフォン、ほか
洋菓子工房ベルジェ



ドリンク
more fruits モアフル



中津からあげ
チーズスティック
中津からあげごっちゃん



ホットドッグ
ホットドッグ POPY

縁日・Kidsゲーム

- ★ ウォーターサバゲー〜生き残るのは誰だ〜 (11:00 ~、13:00 ~)
- ★ 家たちちゃった! OX クイズラリー
- ★ 射的 100円/回
- ★ スーパーボール 100円/回
- ★ くじ 100円/回

※ウォーターサバゲーは濡れますので、
ご参加の方は着替えもご用意ください。

手づくり Work Shop

- ★ 自然にやさしい漆喰手形アート (漆喰に手形、タイルでデコ) 参加費500円
- ★ 小さな森の仲間たちキーホルダー作り 参加費300円
- ★ エコバックにスタンプを押そう 協賛: 鯛こどものかお 参加費300円

※イメージです。

お問合せ・事前予約はこちらから

株式会社
ミナモト建築工房

☎086-246-1188

岡山市北区辰巳 14-101
くらしのたねビル

ミナモト建築工房



モデルハウス事前
予約フォームへ



想いの詰まったモデルハウス2棟をぜひご体感ください!!

モデルハウスは成約済みですが、お客様のご厚意により見学会を開催いたします!

MODEL HOUSE 05

愛車とバイクとマウンテン

車とバイク、マウンテンバイクが好き。
 そんなご主人のために、LDKから愛車を眺められる
 インナーガレージのある家。
 ガレージ上部はゆったりとしたバルコニー。
 家族でバーベキューやプチキャンプを楽しんだり…
 何にしようか楽しみな。



窓から愛車を眺めながら
 日々の暮らしを楽しむ。

ライフスタイルが
 変わっても、
 インナーガレージなら
 柔軟に対応できる!

- ・年を重ねて、2階に上がるのが大変!
 >> **ガレージを寝室に改装。**
- ・親と同居すること!
 >> **親御さんの部屋として改装。**
- ・奥様の趣味が仕事に!?
 >> **ネイルサロンに改装。**



天気の良い日には、
 デッキでくつろいで。



約16帖の広いバルコニーは使い方無限大。アウトドア
 ピングやバーベキュー空間など、家族で楽しんだりのんびり
 過ごすのびのび空間。三方を田園に囲まれ景色がよく、周囲から
 見えないよう目隠し、プライバシーにも配慮。

[土地面積] 142.04㎡ (42.96坪)
 [延床面積] 118.82㎡ (35.93坪)
 [施工面積] 150.70㎡ (45.57坪)



MODEL HOUSE 17

わたしらしく暮らす家

母として、妻として、働く女性として生きる
 「わたし」が、わたしらしくいるために。
 5年後、10年後…と移りゆくライフステージの中で、
 いつの時も家族と自分自身が、その人らしく暮らせる、
 そんな時間と空間を持てるような家であってほしい。



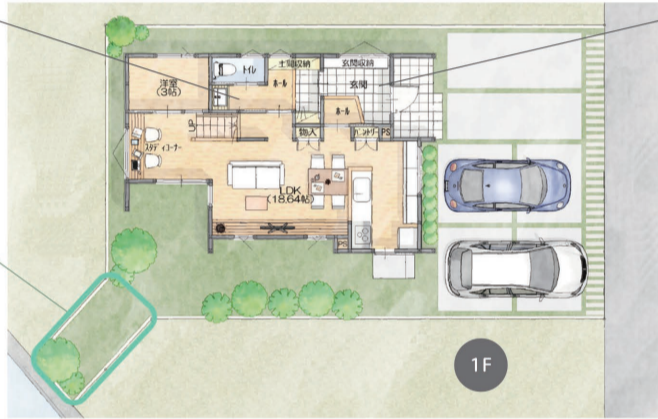
玄関から上がった流れ
 で手洗いできるパウ
 ダーコーナー。帰ったら
 すぐに手洗いでコロナ
 対策も。

川を眺めながらバーベキューが
 できるように敷地の形状を変更。板張りの
 塀がプライバシーを守ります。



ホール～主寝室へウォーク
 スルーできる家事室。洗濯物
 をここですぐにとめます。

お天気に関係なく洗濯物が
 干せるサンルームは、忙しい
 主婦の味方。4.5帖の広々空
 間は、ランチなどの憩いの
 場としても活用できます。



「片付けやすさ」を
 追求した広い玄関
 収納。リビングに入る
 手前のアウター収納
 で、部屋に入る前に
 上着を消毒。

片付けやすさ、
 掃除のしやすさ
 にこだわった間
 取りと適材適所
 の収納計画。

洗濯機をこちらに置けば、洗濯完了後すぐに干して
 大変便利! 2階全体が洗濯効率を考えた配置で、
 家事を時短! 忙しい毎日にゆとりが生まれます。

[土地面積] 162.85㎡ (49.26坪)
 [延床面積] 108.39㎡ (32.78坪)
 [施工面積] 114.60㎡ (34.65坪)



※外観は完成イメージです。

その他の区画(19区画)は、土地として販売中です。
 ご要望に合わせて建物プラン致しますので、お気軽にご相談ください。

米倉130は、「シンボルツリーを各戸1本は必ず植樹すること」、「駐車
 スペースは緑化すること」など、まち全体に少しの取り決め(デザイン
 コード)をつくりました。少しの取り決めを住む人みんなでも共有することで、
 心安らぐ緑を感じられるまちにしたいと考えました。家は、注文住宅であな
 たのライフスタイルに合わせて一からプランニング。

2号線バイパスからすぐ、JR備前西市駅から徒歩10分の便利な立地なが
 ら、少し奥まった場所にあり、落ち着いた安心できる周辺環境です。



土地価格 **1,632万円～2,056万円** ※土地価格には
 上下水道負担金 55万円を含みます。
 土地面積 137.26㎡ (41.52坪)～169.68㎡ (51.32坪)

□分譲地物件概要 ●所在地/岡山市南区米倉130他 ●地目/宅地 ●用途地域/準工業地域 ●建ぺ
 い率/60% ●容積率/200% ●現況/更地 ●総区画数/21区画 ●販売区画数/19区画 ●設備/上
 水道、下水道、電気、都市ガス ●道路/団地内6m (①号地東6m、③号地南6m・東6m、②⑥～⑭号地
 南6m、⑮⑯⑳号地北側6m、㉑号地北6m・東6m、㉒号地東6m、㉓号地西6m、㉔号地北6m・西6m ●
 学区/芳明小学校、芳田中学校 ●備考/開発団地(開発許可番号 岡山市指令開第744号(R1年11月
 15日)、建築条件付、デザインコードがございます。(詳しくはスタッフまで) ●取引態様/売主

