

# 岡山市 北区 吉備津

建築条件付き

鯉山小・高松中学校区

ゆったりとした周辺環境の全8区画分譲地

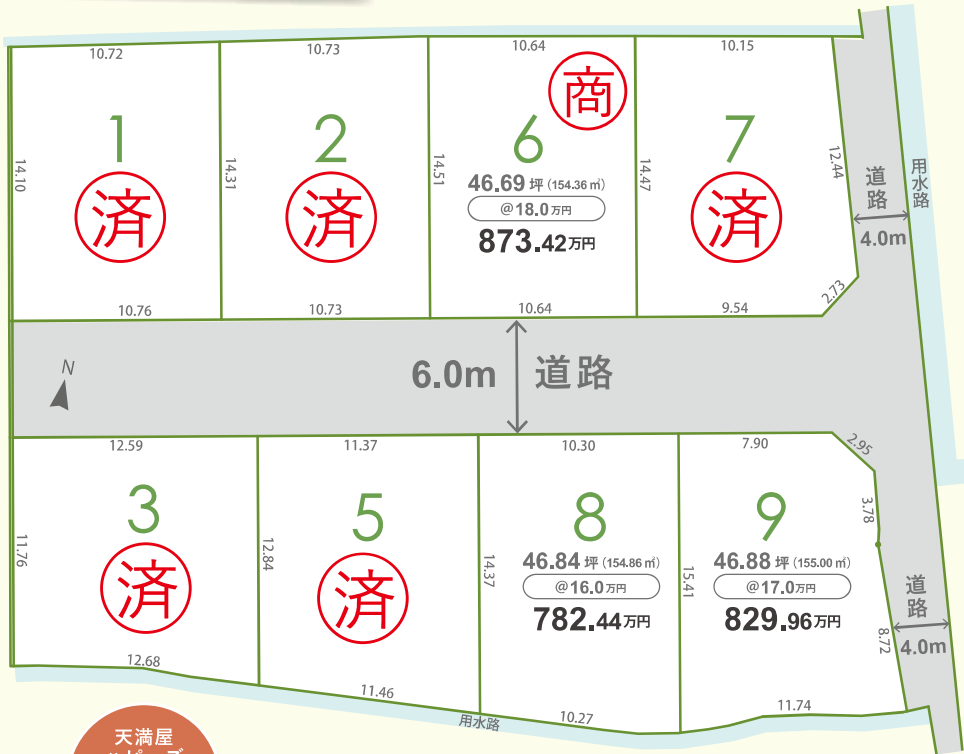


土地価格 **782万円**~

※土地価格には上水道負担金33万円を含みます。

土地面積 **154.36㎡**  
(46.69坪)~

吉備津分譲地を動画で見よう!



天満屋ハピーズ 吉備津店まで 徒歩7分



JR吉備津駅まで 徒歩8分



## 土地+建物ご参考プラン

地図は裏面へ >>>

### 8号地



8号地土地+建物 参考価格

**2,510** (税込) 万円

※諸費用別

土地価格 **7,824,400円**

(※上水道負担金33万円含む)

建物価格 **17,277,000円**

お支払例  
借入金2,510万円  
頭金**0円** ポーナ返済**0円**  
月々 **60,832円**

変動金利 40年払い金利0.775% 保証料別

- 敷地面積 154.86㎡ (46.84坪)
- 延床面積 96.05㎡ (29.05坪)
- 施工面積 103.67㎡ (31.35坪)



### 9号地



8号地土地+建物 参考価格

**2,598** (税込) 万円

※諸費用別

土地価格 **8,299,600円**

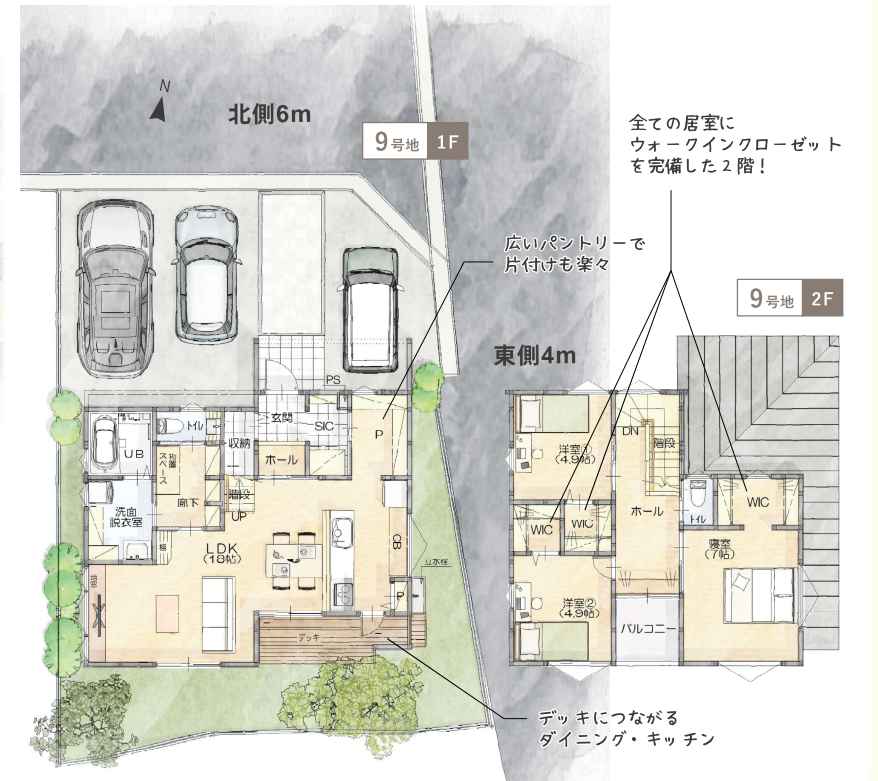
(※上水道負担金33万円含む)

建物価格 **17,681,000円**

お支払例  
借入金2,600万円  
頭金**0円** ポーナ返済**0円**  
月々 **63,013円**

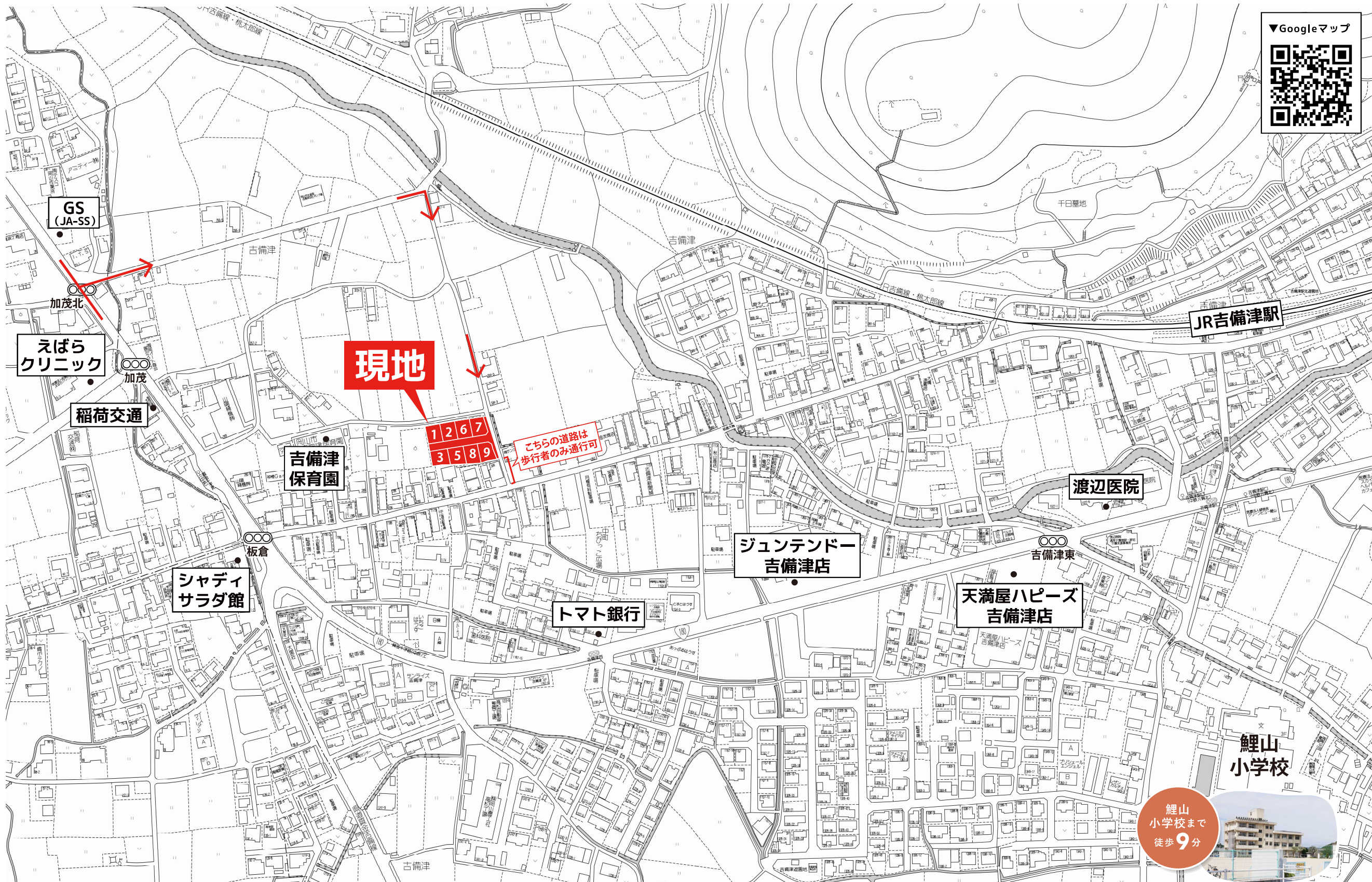
変動金利 40年払い金利0.775% 保証料別

- 敷地面積 155.00㎡ (46.88坪)
- 延床面積 101.02㎡ (30.55坪)
- 施工面積 106.75㎡ (32.29坪)



□分譲地物件概要●所在地/岡山市北区吉備津308番1、6の各一部●地目/宅地●用途地域/第一種住居地域●都市計画/市街化区域●建ぺい率/60%●容積率/200%●設備/上水道、合併浄化槽、電気●接道/①②⑥号地:南側6m、③⑤⑧号地:北側6m、⑦号地:南側6m・東側4m、⑨号地:北側6m・東側4m●学区/鯉山小学校、高松中学校●備考/建築条件付き●取引態様/売主





**現地**

1 2 6 7  
3 5 8 9

こちらの道路は  
歩行者のみ通行可

GS  
(JA-SS)

えばら  
クリニック

稲荷交通

吉備津  
保育園

シャディ  
サラダ館

トマト銀行

ジュンテンドー  
吉備津店

天満屋ハピーズ  
吉備津店

渡辺医院

JR吉備津駅

鯉山  
小学校

鯉山  
小学校まで  
徒歩 9分

