

倉敷市

福田町古新田

MODEL HOUSE

光と風に包まれた家。



Herisson Natural

エリソンナチュラルな色合い

「エリソン=ハリネズミ」の白、ベージュ、グレーを基調としたニュートラルカラーのインテリア。流行をおさえつつ、飽きのこないスタイルです。



タテ・ヨコに 広がる空間づくり

リビングと玄関の二箇所に設けた吹き抜けや玄関から南のウッドデッキまで視線が抜ける工夫など開放感を楽しむプランニング

内覧をご希望の方は、
下記より事前にご予約お願いします。

OKAYAMA HOUSE DESIGN EXPO 分譲地内にモデルハウスが誕生しました。



株式会社

ミナモト建築工房

☎086-246-1188

岡山市北区辰巳14-101 ぐらしのたねビル

ミナモト建築工房

検索

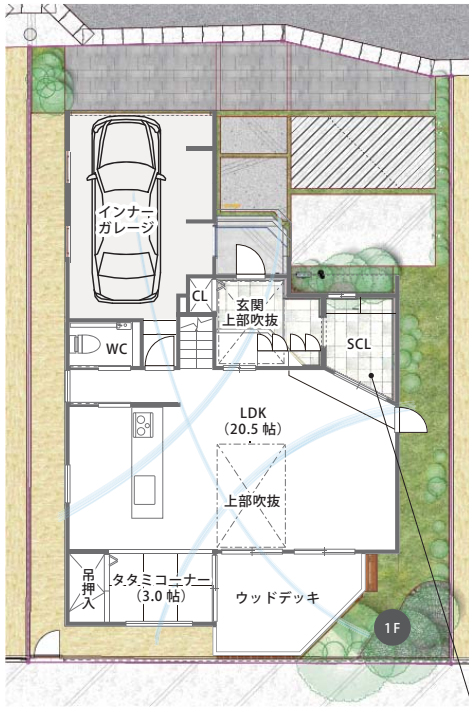


こちらの建物は、2019.6.30（日）までの一般公開終了後、ご入居が可能です。

新築 3LDK+S

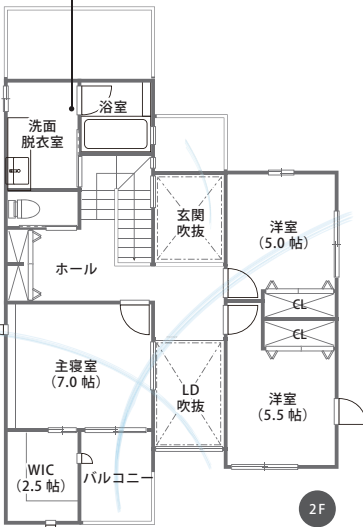
販売価格 **3,780** (税込) 万円

house data	
■ 敷地面積	161.90㎡ (48.97坪)
■ 1階床面積	住宅部分 57.15㎡ / 車庫部分 19.03㎡
■ 2階床面積	58.79㎡
■ 延床面積	134.97㎡ (40.82坪)



スキップフロア

中二階にある水回り。プライベート空間を上階にまとめて、来客時も気にせず使用できます。



シューズクローゼット
自転車もそのまま入る、広々収納。

充実の設備

※販売価格にはこちらの設備が全て含まれています。

省エネ給湯器
エコキュート



浴室換気乾燥暖房機



IHクッキングヒーター



食器洗い乾燥機



全室 LED照明



エアコン (LDK・主寝室)



・土地価格
・建物本体価格

・温水洗浄便座
・キッチン背面収納

・LED照明
・外構工事

- 所在地 / 倉敷市福田町古新田724-20 ●道路 / 北側5m ●構造 / 木造2階建て ●間取り / 3LDK+S ●引渡し / 相談 ●交通 / 下電 松竹梅バス停徒歩2分 ●学区 / 第二福田小、福田中 ●建築確認番号 / H30岡七確建第001312号 ●取引態様 / 売主



made in 岡山の住まいを体感しよう
OKAYAMA HOUSE DESIGN EXPO

8つ
分譲地

+

8社
モデルハウス

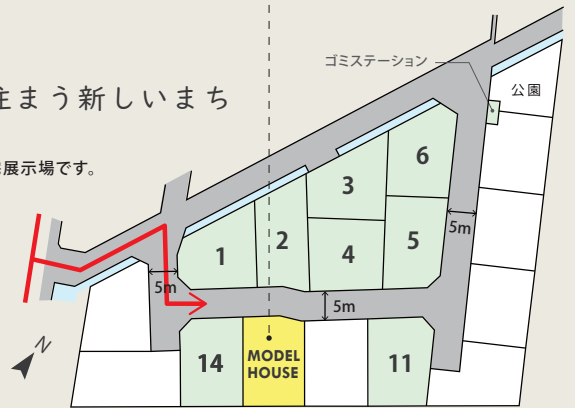
= 16の家族が住まう新しいまち

県下8社の住宅会社による2019年4月13日～6月30日の期間限定の住宅展示場です。同時に建売住宅として販売し、2か月半の一般公開後、実際に暮らすことを想定したリアルサイズの8つの家をご見学いただけます。



現地写真

他社モデルハウス
1~14 分譲地として販売中



分譲地

土地価格 **770~990** 万円

(土地価格には、上下水道負担金 54 万円を含みます。)

号地	面積	坪単価	販売価格
1	154.29㎡ (46.67坪)	19.0万円	9,407,300円
2	156.56㎡ (47.35坪)	18.0万円	9,063,000円
3	157.99㎡ (47.79坪)	15.0万円	7,708,500円
4	158.00㎡ (47.79坪)	18.5万円	9,381,150円
5	158.70㎡ (48.00坪)	19.5万円	9,900,000円
6	158.70㎡ (48.00坪)	18.5万円	9,420,000円
11	161.91㎡ (48.97坪)	19.0万円	9,844,300円
14	161.94㎡ (48.98坪)	18.3万円	9,503,340円

水島緑地福田公園近くの



セブンイレブン
倉敷福田町南店まで
徒歩約 1分



水島信用金庫
福田支店まで
徒歩約 1分



水島緑地福田公園まで
徒歩約 7分

●所在地 / 倉敷市福田町古新田724-3他 ●地目 / 宅地 ●用途地域 / 第一種低層住居専用地域 (1~6・11・14号地) / 第二種住居地域 (1・14号地) ※1・14号地は2つの用途地域を含む。 ●建ぺい率 / 50%、60% ●容積率 / 100%、200% ●道路 / 団地内5m ●交通 / 下電 松竹梅バス停徒歩2分 ●学区 / 第二福田小、福田中 ●備考 / OKAYAMA HOUSE DESIGN EXPO参加8社の建築条件付き ●取引態様 / 仲介