

倉敷

福田町古新田

モデルハウスお譲りします

玄関とリビングに、光と風をいざなう、ふたつの吹き抜け



土地 + 建物 + 充実設備全て込み！

モデルハウス  
特別価格 **3,380** (税込) 万円

すぐに暮らせる充実仕様 ※販売価格にはこちらの設備が全て含まれています。

省エネ給湯器  
エコキュート



浴室換気乾燥暖房機



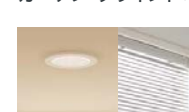
IHクッキングヒーター



食器洗い乾燥機



全室 LED照明  
カーテン・ブラインド付



エアコン (LDK・主寝室)



- ・土地価格
- ・建物本体価格
- ・温水洗浄便座
- ・キッチン背面収納
- ・外構工事
- ・駐車場 2 台  
(1台はインナーガレージ)

株式会社  
ミナモト建築工房

内覧をご希望の方は、下記から事前にご予約お願いいたします。

086-246-1188 または

倉敷モデル  
来場予約  
フォームへ



岡山市北区辰巳14-101 暮らしのたねビル  
建設業許可番号 岡山県知事許可(般-29)第16674号 宅建業許可番号 岡山県知事許可(5)第4414号

ミナモト建築工房



2020.10.22



## タテ・ヨコに広がる空間づくり

リビングと玄関の二箇所に設けた吹き抜けや  
玄関から南のウッドデッキまで視線が抜ける工夫など  
開放感を楽しむプランニングの住まいです。

一次エネルギー消費量  
等級5 (最高) 相当

省エネルギー基準  
外皮性能  
等級4 (最高) 相当  
※設計上の性能評価



土地+建物 / 3LDK+S / 2019年3月築

販売価格

**3,380** (税込) 万円

土地価格 935万円 建物価格 2,445万円  
※消費税10%

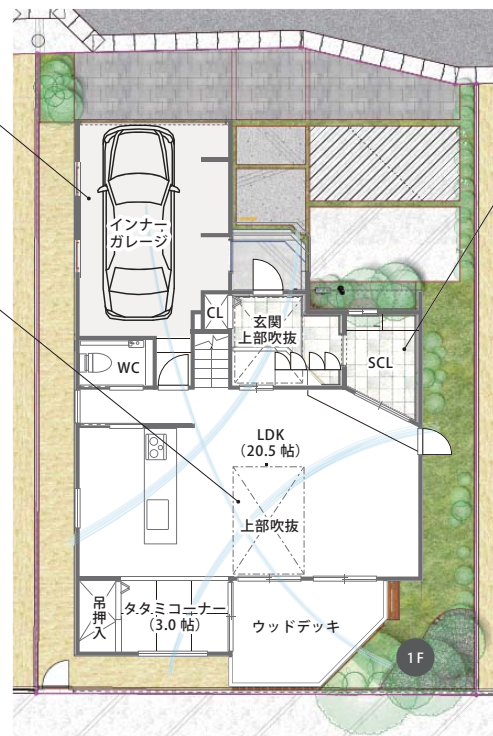
- 敷地面積 161.90㎡ (48.97坪)
- 1階床面積 住宅部分 57.15㎡ / 車庫部分 19.03㎡
- 2階床面積 58.79㎡
- 延床面積 134.97㎡ (40.82坪)

### インナーガレージ

雨に濡れず、建物と一体とすることで、外観も美しく。

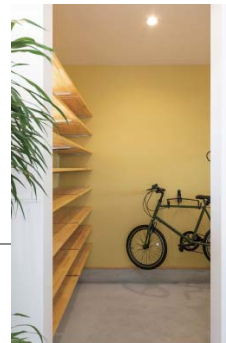
### 吹き抜けLDK

家中をつなぐ吹き抜けで、どこにいても家族の気配を感じられ、空気も循環。



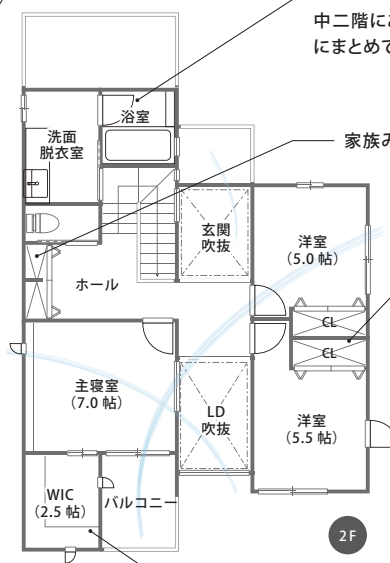
### シューズクローゼット

自転車もそのまま入る、広々収納。



### スキップフロア

中二階にある水回り。プライベート空間を上階にまとめて、来客時も気にせず使用できます。



家族みんなで使えるファミリークローゼット。

### 子ども部屋

壁紙の貼り分けやハイドアがアクセントになった子ども部屋。



2.5帖の大容量ウォークインクローゼット。



## 便利な周辺環境



セブンイレブン 倉敷福田町南店まで 徒歩約 1分

水島緑地福田公園 まで 徒歩約 7分



水島信用金庫 福田支店まで 徒歩約 1分

倉敷東塚郵便局まで 徒歩約 3分

- 下電 松竹梅バス停 徒歩約 2分
- 倉敷市立福田中学校 徒歩約 4分
- フードバスケットニシナ 中畝店 徒歩約 17分

●所在地 / 倉敷市福田町古新田724-20、725-5 ●道路 / 北側5m ●構造 / 木造2階建て ●間取り / 3LDK+S ●築年月 / 2019年3月 ●引渡し / 相談 ●交通 / 下電 松竹梅バス停徒歩2分 ●学区 / 第二福田小、福田中 ●建築確認番号 / H30岡七確建第001312号 ●取引態様 / 売主