



岡山市南区西市

OPEN HOUSE

薪ストーブと土間のある家

2/16(土)・17(日) [2棟同時] 10:00~16:00

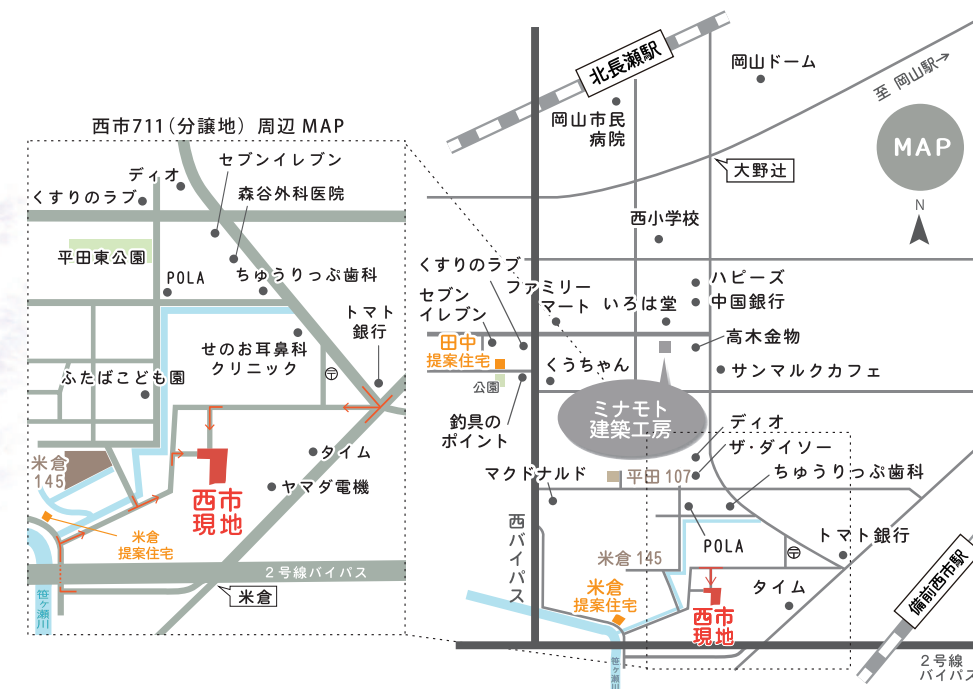
詳しくは裏面へ

「この街に住んでよかった。」と
15年後も思える、緑あふれるまちを。

シンボルツリーや菜園のある、緑とふれあう日常
薪ストーブの温もりを感じながら
ゆったりと贅沢な空間づくりなど
遊び心もいっぱいの邸宅に
この機会に是非ご家族揃ってお越し下さい



完成イメージパース
現在注文住宅建築中
(残り4区画)



2月16日・17日

岡山バス さんによる

あったか「ぜんざい」

のふるまいもあります!



※無くなり次第終了

株式会社 **ミナモト建築工房**

☎ 086-246-1188

岡山市北区辰巳14-101 ぐらしのたねビル

E-mail: mail@minamoto-k.com

建設業許可番号 岡山県知事許可(般-29)第16674号 宅地建物取引業者登録 岡山県知事(5)第4414号

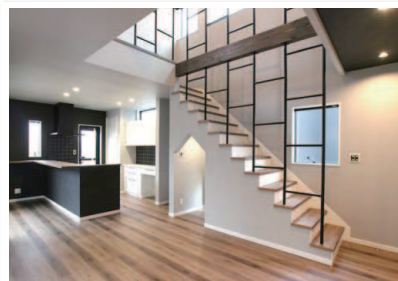
ミナモト建築工房 🔍 検索



西市
モデルハウス
17号地

「薪ストーブと土間のある家」

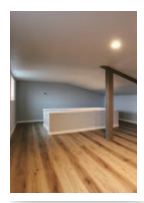
玄関を入ると、土間の空間が広がる住まい。
薪ストーブの温もりを感じながら読書を楽しんだり、趣味の作業スペースにしたりと、多目的に使える贅沢な空間です。また、LDK上部の吹き抜けはネットを張ったり広いロフトを設けたりと、ちょっと暮らしが楽しくなる工夫が詰まっています。



広い土間がくつろぎのスペースに。シンプルな空間に似合う、スマートな薪ストーブをあつらえました。



スマート宅配ボックス



二つの部屋にまたがるゆったりとしたロフト。収納スペースや趣味の部屋にもぴったりです。



LDK上部の一角を吹き抜けにし、ネットを張ります。子どもたちの遊び場や、大人のごろ寝空間にと、楽しいひと時を。



西市
提案住宅

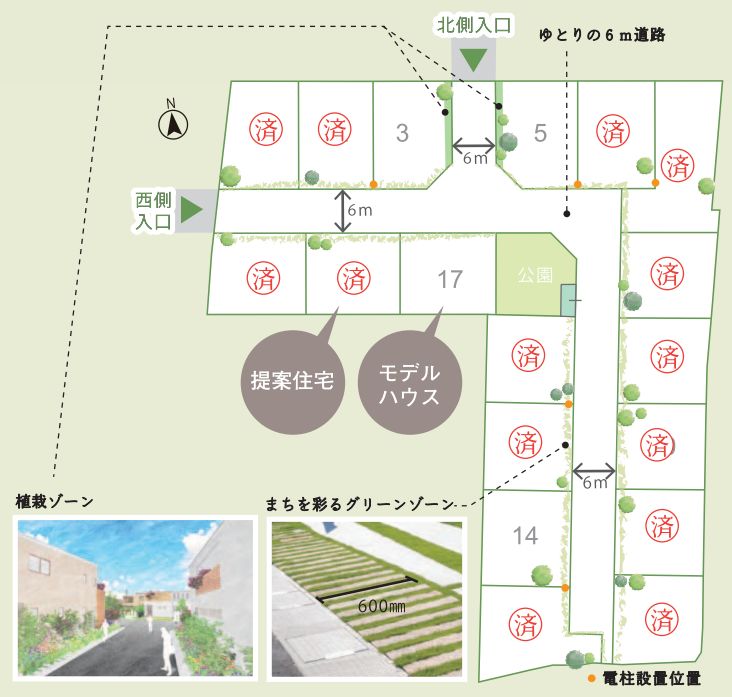
2日間限定
同時公開

「3つのウォークイン収納のある和モダンな家」

1階にシューズクローゼット、2階には2つのウォークインクローゼットを設置。床暖房や全室照明・カーテンまで付いた充実の住まい。



全18区画 好評分譲中
小さな森のまち「西市711」。
シンボルツリーや菜園のある、緑とふれあう日常。



分譲地 土地価格 1,902万円から

(土地価格には、上下水道負担金 54 万円と外構工事負担金を含まず。)

号地	面積	坪単価 (円)	土地価格 (円)
3	150.89㎡ (45.64坪)	400,000	19,021,000
5	156.82㎡ (47.43坪)	400,000	19,743,000
14	158.76㎡ (48.02坪)	380,000	19,178,600
17モデルハウス		43.65坪	32.43坪
		42,800,000	

暮らしにうれしい充実設備

西市モデルハウス販売価格には右記の仕様がすべて含まれています。

- 陽だまりのようなぬくもり ガス温水式床暖房 (LDK)
- 省エネ性の高い高効率給湯器
- プラスクラスター搭載浴室暖房乾燥機
- 全室 LED 照明 カーテン・ブラインド付
- 食器洗い乾燥機 IHクッキングヒーター
- エアコン (LDK・主寝室)

岡山市北区 田中の提案住宅 完成間近!

2/16(土)・17(日)10:00~16:00 現地ご案内同時開催

5号棟 125.23㎡ (37.88坪) 他2棟あり

土地建物 3,680万円

岡山市北区 中仙道土地

他2区画あり

1号地 204.45㎡ (61.84坪)

西小学校から徒歩1分!

4,466.24万円

岡山市北区 平田分譲地

残り1区画

6号地 139.77㎡ (42.28坪)

西バイパスから徒歩すぐ

1,702万円

岡山市北区 青江提案住宅

他1棟あり

8号棟 138.43㎡ (41.87坪)

高気密・高断熱住宅

土地建物 2,980万円

岡山市北区 米倉提案住宅

他2棟あり

1号棟 134.50㎡ (40.68坪)

自生する樹木を活かしたまち

土地建物 3,237万円

岡山市北区 下中野分譲地

他1区画あり

2号地 92.38㎡ (27.94坪)

大元駅まで徒歩7分

2,031.4万円

岡山市北区 今5丁目分譲地

他1区画あり

2号地 136.45㎡ (41.27坪)

西小学校まで徒歩12分

2,736.55万円

岡山市南区 郡分譲地

他8区画あり

5号地 144.05㎡ (43.57坪)

月々4万円台でマイホーム!

576.84万円

駅やスーパー、2号線バイパス近くの便利な立地

物件概要

- 所在地/岡山市南区西市711-3~711-20●地目/宅地●用途地域/準工業地域●建ぺい率/60%●容積率/200%●現況/更地●設備/上下水道、下水道、電気、都市ガス●道路/①~②号地南道路6m、③号地南6m、東6m公道、⑤号地南6m、西6m公道、⑦~⑩号地西側6m、⑬~⑯号地東6m、⑰~⑱号地北側6m●学区/芳明小学校、芳田中学校●備考/開発団地(開発許可番号 岡山市指令開第79号(H30年4月27日))、建築条件付●取引態様/売主

徒歩約 11分

- ◎西市郵便局 まで 徒歩約 5分
- ◎ホームセンタータイム まで 徒歩約 6分
- ◎くすりのラブ まで 徒歩約 9分
- ◎せのお耳鼻科クリニック まで 徒歩約 8分
- ◎わたなべ生鮮館下中野店 まで 徒歩約 13分
- ◎セブンイレブン岡山下中野店 まで 徒歩約 11分
- ◎芳明小学校 まで 徒歩約 14分
- ◎芳明中学校 まで 徒歩約 24分