

岡山市南区 米倉

# 風と木を活かす家

笹ヶ瀬川のほとりという土地のメリットを最大限活かした家。  
木々の枝葉が涼しげな木陰をつくり、川からの心地よい風を室内に運んでくれます。



残り3棟  
外構まで完成しているため、すぐに入居可！



3棟同時

## 提案住宅 販売会 8/24 ± 25日

10:00~16:00  
平日も見学できます

予約制

見学の  
ご予約は  
こちらから

※前日・当日のご予約はお電話にてお願いいたします。

086-246-1188  
mail@minamoto-k.com

予約フォーム



### 新築 3LDK / 木造 2階建て

土地 + 建物 + 外構 + 全室照明 + エアコン (LDK) などの充実設備

# 3,237 (税込) 万円~

土地面積 40.68 坪~ / 延床面積 28.62 坪~

① ③ ⑤ 号棟販売中

### すぐに暮らせる充実設備

販売価格には、下記の仕様が全て含まれています。

土地価格	建物本体価格	外構工事
エコキュート	食器洗い乾燥機	IHキッチンヒーター
エアコン (LDK)	温水洗浄便座	ロフト付
全室照明	全室ロールスクリーン	駐車場 2台

全室照明・ロールスクリーン付



### 2号線、西バイパスに交通アクセス便利

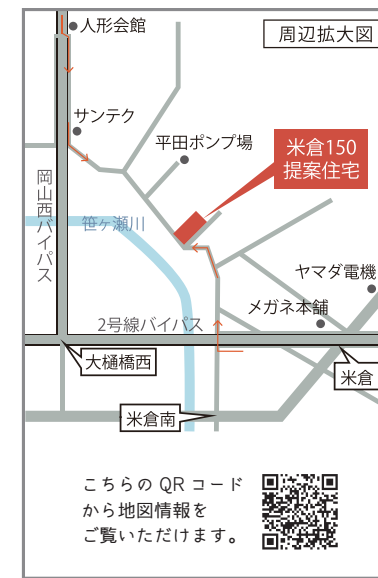
- ホームセンタータイム 徒歩約 10分
- ディオ 岡山西店 徒歩約 14分
- わたなべ生鮮館 徒歩約 18分
- 岡山西市郵便局 徒歩約 12分
- 芳明小学校 徒歩約 12分
- 芳田中学校 徒歩約 20分



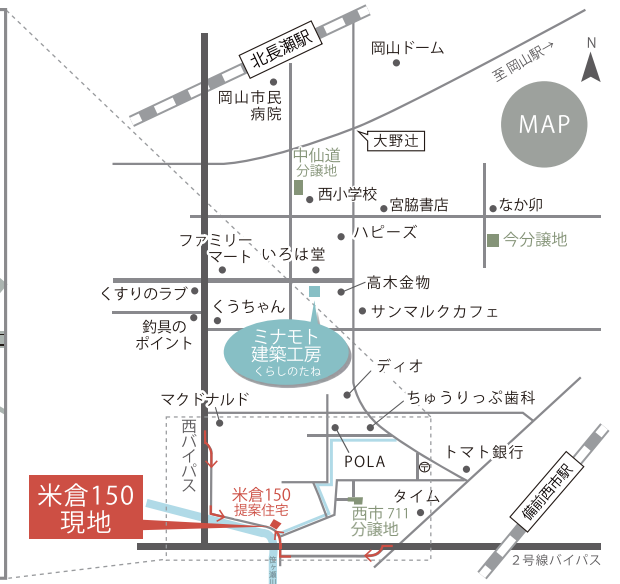
JR 西市駅まで 徒歩約 17分



くすりのラブ 平田店 まで 徒歩約 13分



こちらのQRコードから地図情報をご覧ください。



株式会社 **ミナモト建築工房**

086-246-1188

岡山市北区辰巳 14-101 ぐらしのたねビル  
建設業許可番号 岡山県知事許可(般-29)第16674号

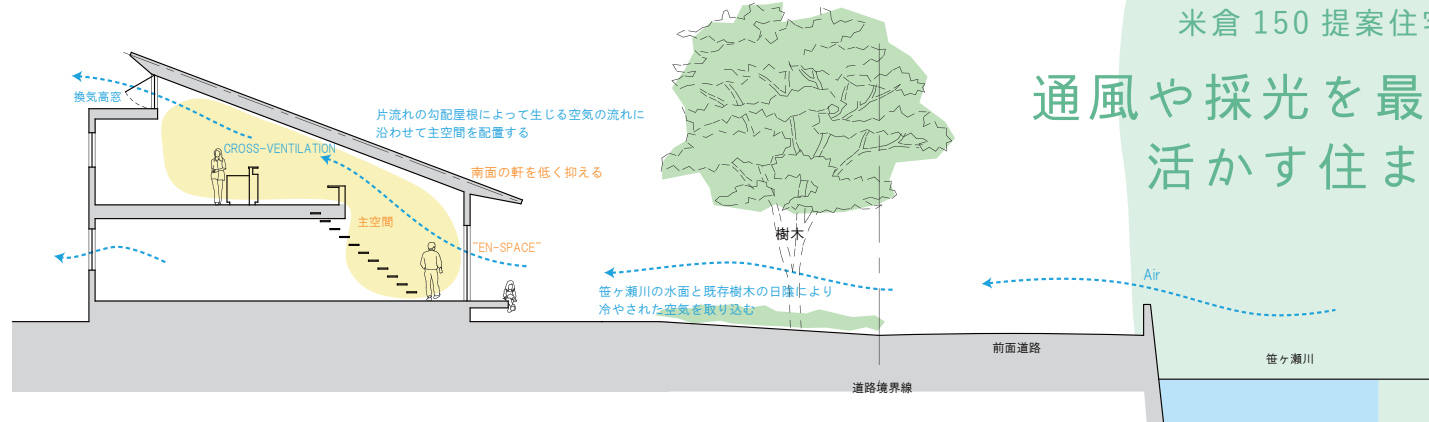
ミナモト建築工房  
宅建業許可番号 岡山県知事許可(5)第4414号



間取りは裏面をご覧ください

米倉 150 提案住宅

通風や採光を最大限に  
活かす住まい



**YONEGURA 3 号棟 PLAN**

土地+建物  
**4,051 (税込) 万円**

土地 価格 15,462,900円  
建物本体価格 25,053,760円  
(諸費用別途要)

| 土地面積 | 192.20㎡ (58.14坪)  
| 延床面積 | 114.08㎡ (34.50坪)

建築確認 / H30 岡七確建 第 001282 号

**YONEGURA 5 号棟 PLAN**

土地+建物  
**3,656 (税込) 万円**

土地 価格 13,840,200円  
建物本体価格 22,725,280円  
(諸費用別途要)

| 土地面積 | 171.40㎡ (51.84坪)  
| 延床面積 | 105.98㎡ (32.05坪)

建築確認 / H30 岡七確建 第 001283 号

**YONEGURA 1 号棟 PLAN**

土地+建物  
**3,237 (税込) 万円**

土地 価格 12,347,100円  
建物本体価格 20,026,360円  
(諸費用別途要)

| 土地面積 | 134.50㎡ (40.68坪)  
| 延床面積 | 94.63㎡ (28.62坪)

建築確認 / H30 岡七確建 第 001280 号

経年変化を愉しむ  
一階の床には、夏はさらっとした肌触りのナラの無垢材。さらに木製建具を一部採用することで、時の流れとともに、味わい深くなる住まいに。

無駄のない動線  
コンパクトな動線の水廻りで、家事を時短。さらに、パントリーやウォークインクローゼットなど、収納にもこだわりました。(各棟で異なります)

縁側のある暮らし  
夕涼みにぴったりの縁側からLDK、二階のプレイルームへとタテとヨコの空間が広がり、家族の気配をいつも感じられます。



ぜひ、2階からの  
ひらけた眺望を  
ご体感ください!

※建物価格には、  
消費税 8% を含みます。



●所在地 / 岡山市南区米倉 150-8 他 ●構造 / 木造 2 階建て ●建築年月 / 2019 年 6 月 ●地目 / 宅地 ●用途地域 / 第二種中高層住居地域 ●都市計画 / 市街化区域 ●建ぺい率 / 60% ●容積率 / 200% ●設備 / 上水道、電気、浄化槽 ●接道 / ①~③号地: 南西側 7m、⑤⑥号地: 南東側 4m ●備考 / ●学区 / 芳明小学校、芳田中学校 ●取引態様 / 売主

見学の  
ご予約は  
こちらから

お電話・メールにてご都合のよい日時をお知らせください。  
※前日・当日のご予約はお電話にてお願いいたします。

☎ **086-246-1188**  
✉ **mail@minamoto-k.com**

こちらからも  
来場予約  
できます

