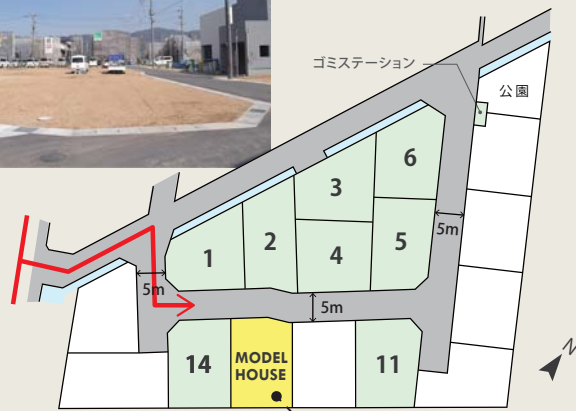


# 全16区画の新規分譲地

8つ分譲地 + 8社モデルハウス = 16の家族が住む新しいまち



県下8社の住宅会社による  
2019年4月13日～6月30日の  
期間限定の住宅展示場です。  
同時に建売住宅として販売し、  
2か月半の一般公開後、  
実際に暮らすことを想定した  
リアルサイズの8つの家をご  
見学いただけます。

- 他社モデルハウス
- 1～14 分譲地として販売中

地図は裏面へ



MODEL HOUSE

光と風に包まれた家。

こちらの建物は  
**3,780** (税込) 万円  
で販売中。

詳しくは、裏面へ

分譲地 土地価格 **770~990** 万円  
(土地価格には、上下水道負担金 54 万円を含みます。)

号地	面積	坪単価	販売価格
1	154.29㎡ (46.67坪)	19.0万円	9,407,300円
2	156.56㎡ (47.35坪)	18.0万円	9,063,000円
3	157.99㎡ (47.79坪)	15.0万円	7,708,500円
4	158.00㎡ (47.79坪)	18.5万円	9,381,150円
5	158.70㎡ (48.00坪)	19.5万円	9,900,000円
6	158.70㎡ (48.00坪)	18.5万円	9,420,000円
11	161.91㎡ (48.97坪)	19.0万円	9,844,300円
14	161.94㎡ (48.98坪)	18.3万円	9,503,340円

## 水島緑地福田公園近く



各種スポーツ施設やランニングコースなどの設備が整い、ピクニックやお散歩にも最適な公園。

●所在地/倉敷市福田町古新田724-3他●地目/宅地●用途地域/第一種低層住居専用地域(1~6・11・14号地)/第二種住居地域(1・14号地)※1・14号地は2つの用途地域を含む。●建ぺい率/50%、60%●容積率/100%、200%●道路/団地内5m●交通/下電 松竹梅バス停徒歩2分●学区/第二福田小、福田中●備考/OKAYAMA HOUSE DESIGN EXPO参加8社の建築条件付き●取引態様/仲介



タテ・ヨコに広がる空間づくり  
リビングと玄関の二箇所に設けた吹き抜けや  
玄関から南のウッドデッキまで視線が抜ける工夫など  
開放感を楽しむプランニング



Herisson Natural

「エリソンハリスンズミ」の  
白、ベージュ、グレーを基調とした  
ニュートラルカラーのインテリア。  
流行をおさえつつ、飽きのこないスタイルです。



# 玄関とリビングに、光と風をいざなう、ふたつの吹き抜け



こちらの建物は、2019.6.30（日）までの一般公開終了後、ご入居が可能です。

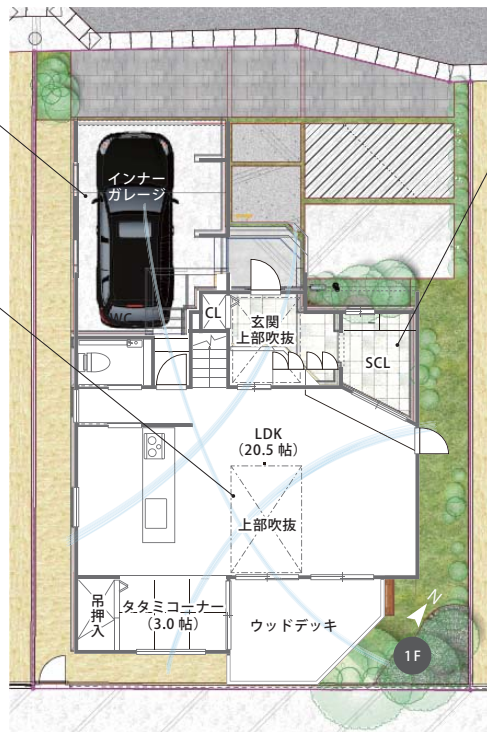
**新築** 3LDK+S  
**販売価格** **3,780** (税込) 万円

house deta	
■敷地面積	161.90㎡ (48.97坪)
■1階床面積	住宅部分 57.15㎡ / 車庫部分 19.03㎡
■2階床面積	58.79㎡
■延床面積	134.97㎡ (40.82坪)



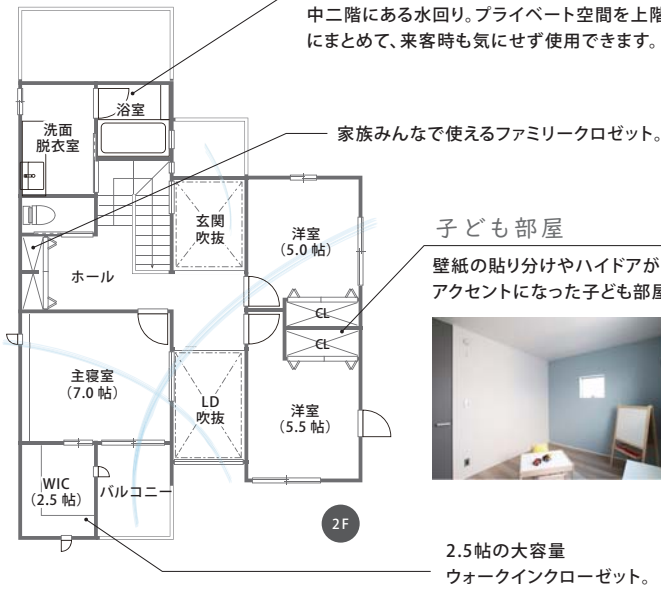
**インナーガレージ**  
 雨に濡れず、建物と一体とすることで、外観も美しく。

**吹き抜けLDK**  
 家中をつなぐ吹き抜けで、どこにいても家族の気配を感じられ、空気も循環。



**シューズクローゼット**  
 自転車もそのまま入る、広々収納。

**スキップフロア**  
 中二階にある水回り。プライベート空間を上階にまとめて、来客時も気にせず使用できます。



**子ども部屋**  
 壁紙の貼り分けやアイデアがアクセントになった子ども部屋。



2.5帖の大容量ウォークインクローゼット。

充実の設備

省エネ給湯器  
 エコキュート



浴室換気乾燥暖房機



IHクッキングヒーター



食器洗い乾燥機



全室 LED照明  
 カーテン・ブラインド付



エアコン (LDK・主寝室)



- ・土地価格
- ・建物本体価格
- ・温水洗浄便座
- ・キッチン背面収納
- ・LED照明
- ・外構工事
- ・駐車場2台

※販売価格にはこちらの設備が全て含まれています。

## 便利な周辺環境



セブンイレブン 倉敷福田町南店まで 徒歩約 1分  
 水島信用金庫 福田支店まで 徒歩約 1分  
 水島緑地福田公園 まで 徒歩約 7分

- 下電 松竹梅バス停 徒歩約 2分
- 倉敷東塚郵便局 徒歩約 3分
- 倉敷市立福田中学校 徒歩約 4分
- フードバスケットニシナ中畷店 徒歩約 17分

## MAP



●所在地/倉敷市福田町古新田724-20●道路/北側5m●構造/木造2階建て●間取り/3LDK+S●引渡し/相談●交通/下電 松竹梅バス停徒歩2分●学区/第二福田小、福田中●建築確認番号/H30岡セ確建第001312号●取引態様/売主

