

倉敷

福田町古新田

モデルハウス お譲りします。

モデルハウス
特別価格 **3,380** (税込) 万円
※消費税 8%

土地 + 建物 + 充実設備全て込み!

限定 **1** 棟



タテ・ヨコに広がる空間づくり

リビングと玄関の二箇所に設けた吹き抜けや
玄関から南のウッドデッキまで視線が抜ける工夫など
開放感を楽しむプランニングの住まいです。

詳しくは
裏面へ



すぐに暮らせる充実仕様

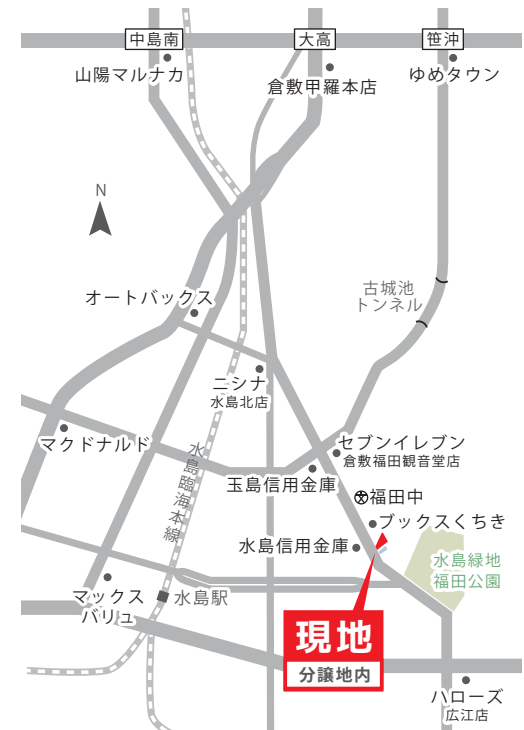
※販売価格にはこちらの設備が全て含まれています。

省エネ給湯器 エコキュート	浴室換気乾燥暖房機	IHクッキングヒーター
全室 LED照明 カーテン・ブラインド付	エアコン (LDK・主寝室)	食器洗い乾燥機
・土地価格 ・建物本体価格	・温水洗浄便座 ・キッチン背面収納	・LED照明 ・外構工事 ・駐車場 2台 (1台はインナーガレージ)

●所在地/倉敷市福田町古新田724-20、725-5 ●道路/北側5m ●構造/木造2階建て ●間取り/3LDK+S ●築年月/2019年3月 ●引渡し/相談 ●交通/下電 松竹梅バス停 徒歩2分 ●学区/第二福田小、福田中 ●建築確認番号/H30岡七確建第001312号 ●取引態様/売主

一次エネルギー消費量 (最高) 等級 5 相当	省エネルギー基準外皮性能 (最高) 等級 4 相当
-----------------------------------	-------------------------------------

※設計上の性能評価



内覧をご希望の方は、下記から事前にご予約お願いいたします。

TEL. **086-246-1188**

または

倉敷モデル来場予約フォームへ



株式会社
ミナモト建築工房

岡山市北区辰巳14-101 ぐらしのたねビル

ミナモト建築工房

建設業許可番号 岡山県知事許可(般-29)第16674号 宅建業許可番号 岡山県知事許可(5)第4414号



2019.6.21



玄関とリビングに、光と風をいざなう、ふたつの吹き抜け

土地+建物 / 3LDK+S / 2019年3月築

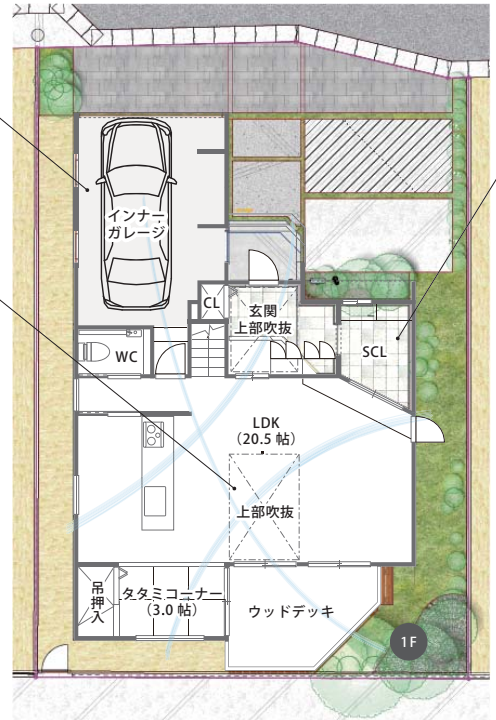
販売価格 **3,380** (税込) **万円**

土地価格 **935**万円 建物価格 **2,445**万円 ※消費税 8%

- 敷地面積 161.90㎡ (48.97坪)
- 1階床面積 住宅部分 57.15㎡ / 車庫部分 19.03㎡
- 2階床面積 58.79㎡
- 延床面積 134.97㎡ (40.82坪)

インナーガレージ
雨に濡れず、建物と一体とすることで、外観も美しく。

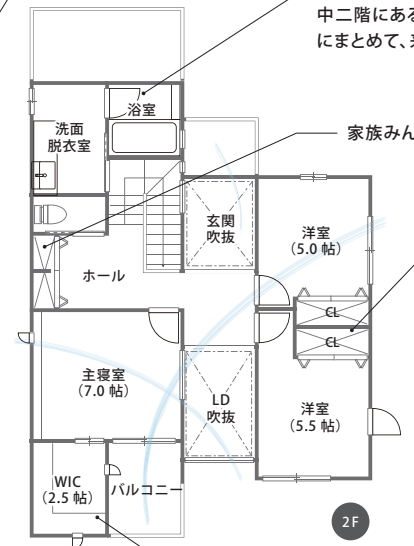
吹き抜けLDK
家中をつなぐ吹き抜けで、どこにいても家族の気配を感じられ、空気も循環。



シューズクローゼット
自転車もそのまま入る、広々収納。



スキップフロア
中二階にある水回り。プライベート空間を上階にまとめて、来客時も気にせず使用できます。



家族みんなで使えるファミリークローゼット。

子ども部屋
壁紙の貼り分けやハイドアがアクセントになった子ども部屋。



2.5帖の大容量ウォークインクローゼット。

便利な周辺環境



セブンイレブン
倉敷福田町南店まで
徒歩約 **1分**



倉敷東塚郵便局まで
徒歩約 **3分**



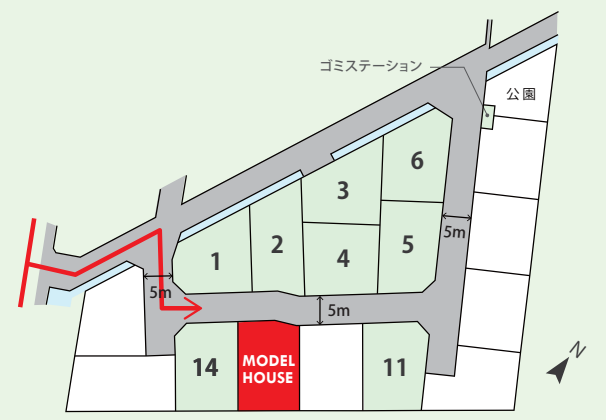
水島緑地福田公園まで
徒歩約 **7分**



水島信用金庫
福田支店まで
徒歩約 **1分**

- 下電 松竹梅バス停 徒歩約 **2分**
- 倉敷市立福田中学校 徒歩約 **4分**
- フードバスケットニシナ 中畝店 徒歩約 **17分**

右記1~14は土地のみの販売です。



(上下水道負担金 54万円 <※消費税 8%適用の場合>を含みます。)

土地価格 **770**万円
~990万円

号地	面積	坪単価	販売価格
1	154.29㎡ (46.67坪)	19.0万円	9,407,300円
2	156.56㎡ (47.35坪)	18.0万円	9,063,000円
3	157.99㎡ (47.79坪)	15.0万円	7,708,500円
4	158.00㎡ (47.79坪)	18.5万円	9,381,150円
5	158.70㎡ (48.00坪)	19.5万円	9,900,000円
6	158.70㎡ (48.00坪)	18.5万円	9,420,000円
11	161.91㎡ (48.97坪)	19.0万円	9,844,300円
14	161.94㎡ (48.98坪)	18.3万円	9,503,340円

●所在地/倉敷市福田町古新田724-3他●地目/宅地●用途地域/第一種低層住居専用地域(1~6・11・14号地)/第二種住居地域(1・14号地)※1・14号地は2つの用途地域を含む。●建ぺい率/50%、60%●容積率/100%、200%●道路/団地内5m●交通/下電 松竹梅バス停徒歩2分●学区/第二福田小、福田中●備考/OKAYAMA HOUSE DESIGN EXPO参加8社の建築条件付き●取引態様/仲介

株式会社 **ミナモト建築工房** TEL. 086-246-1188

岡山市北区辰巳14-101 ぐらしのたねビル ミナモト建築工房



建設業許可番号 岡山県知事許可(般-29)第16674号 宅建業許可番号 岡山県知事許可(5)第4414号