

薪ストーブと過ごす、スローな時間

玄関を入ると、薪ストーブのある土間が広がる住まい。
 炎がつくる心地よいゆらぎを感じながら読書を楽しんだり、趣味に没頭したりと、日常をリセットできる場所に。
 そして、家族のつながりを感じる開放的な空間と、プライベートなひと時を過ごせる空間を両立し、家族一人ひとりが思い思いにくつろげる家になっています。

LDK

ソリッド感のある生活空間

スチールやタイルなど無機質な素材とモノトーンの色合い。そして、重厚感のある梁やオーク柄の床で構成された室内に、ボヘミアンスタイルの小物をちりばめることで、味わい深い空間に。



*「ソリッド」・・・硬い、密度がしっかりした物質・木材など



緑がつなぐ通り

道路境界から600mmは、まち全体をつなぐ、延べ石と芝生のグリーンゾーン。そして、緑化駐車場や植栽で、緑を身近に感じられるエクステリアになっています。



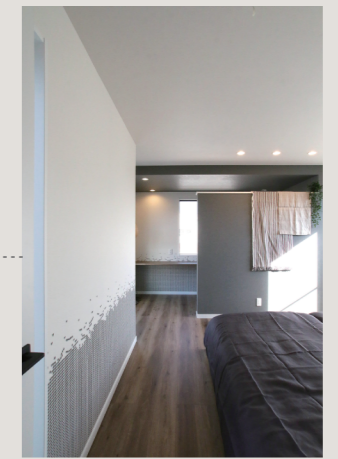
吹き抜けの上には、二つの部屋にまたがる広いロフトを確保。収納スペースとして、隠れ家として、色々な用途に使えます。

Void

LDK上部の吹き抜けはネットを張ったゴロゴロスペース。子どもたちの遊び場や、大人のごろ寝空間にと、楽しいひと時を。



house deta	
■敷地面積	144.32㎡ (43.65坪)
■1階床面積	54.86㎡
■2階床面積	52.37㎡
■延床面積	107.23㎡ (32.43坪)



主寝室には、仕事に趣味に没頭する時間を持つ半個室の書斎スペース。さらに、2.2帖のウォークインクローゼットも備えました。

静穏な灯りに包まれて

落ち着いた時間を過ごせるよう、ほの暗い中にフワッと明かりの灯る照明計画に。穏やかで暖かな空間が広がります。



土間にはシンプルな空間に似合う、スマートな薪ストーブをあつらえました。土間の蓄熱性能により、薪ストーブや太陽の熱を効率よく蓄え、冬は暖か。そして夏はひんやりとして素足になりたくなる心地よい場所に。

Doma

雨水タンク・井戸ポンプ

家庭菜園やガーデニング、さらに非常用水にと、雨水や地下水を活用。



耐震等級 最高等級 3相当	省エネルギー基準 外皮性能 4相当
---------------------	-------------------------

※設計上の性能評価

*写真は、一部イメージです。

モデルハウスは一定期間一般公開後、販売いたします。詳しくは、お問い合わせください。

西市モデルハウス 17号地
 販売価格 4,280万円(税込)

充実の設備



陽だまりのようなぬくもり
 ガス温水式床暖房 (LDK)



省エネ性の高い
 高効率給湯器



プラスマクラスター搭載
 浴室暖房乾燥機



高性能ガスコンロ



食器洗い乾燥機



全室 LED照明
 カーテン・ブラインド付



宅配ボックス

- ・土地価格
- ・建物本体価格
- ・温水洗浄便座
- ・キッチン背面収納
- ・LED照明
- ・外構工事
- ・駐車場2台

●所在地/岡山市南区西市711-11●道路/北側6m●構造/木造2階建て●間取り/3LDK+S+ロフト●引渡し/相談●建築確認番号/第HP04-287236号●取引態様/売主

外部仕上げ

屋根	カラーベスト(一部ガルバリウム鋼板)
外壁	防火サイディングt16 +ベルアート吹き付け+SOLIDO
サッシ	アルミ・樹脂高断熱サッシ (Low-E 複層ガラス)
断熱材	屋根・壁:吹付け硬質ウレタンフォーム 床:フクフォーム ECO

内部仕上げ(LDK)

床	合板フローリング
壁	クロス仕上
天井	クロス仕上
天井高	1階/CH=2500 2階/CH=2400