

倉敷市
福田町古新田
売地

第二福田
小学校区

福田
中学校区

販売価格 770～990 万円
(坪単価 15.0～19.5 万円)

※土地価格には上下水道負担金54万円含む。

土地面積 154.31～161.90 m²
(46.67～48.98 坪)

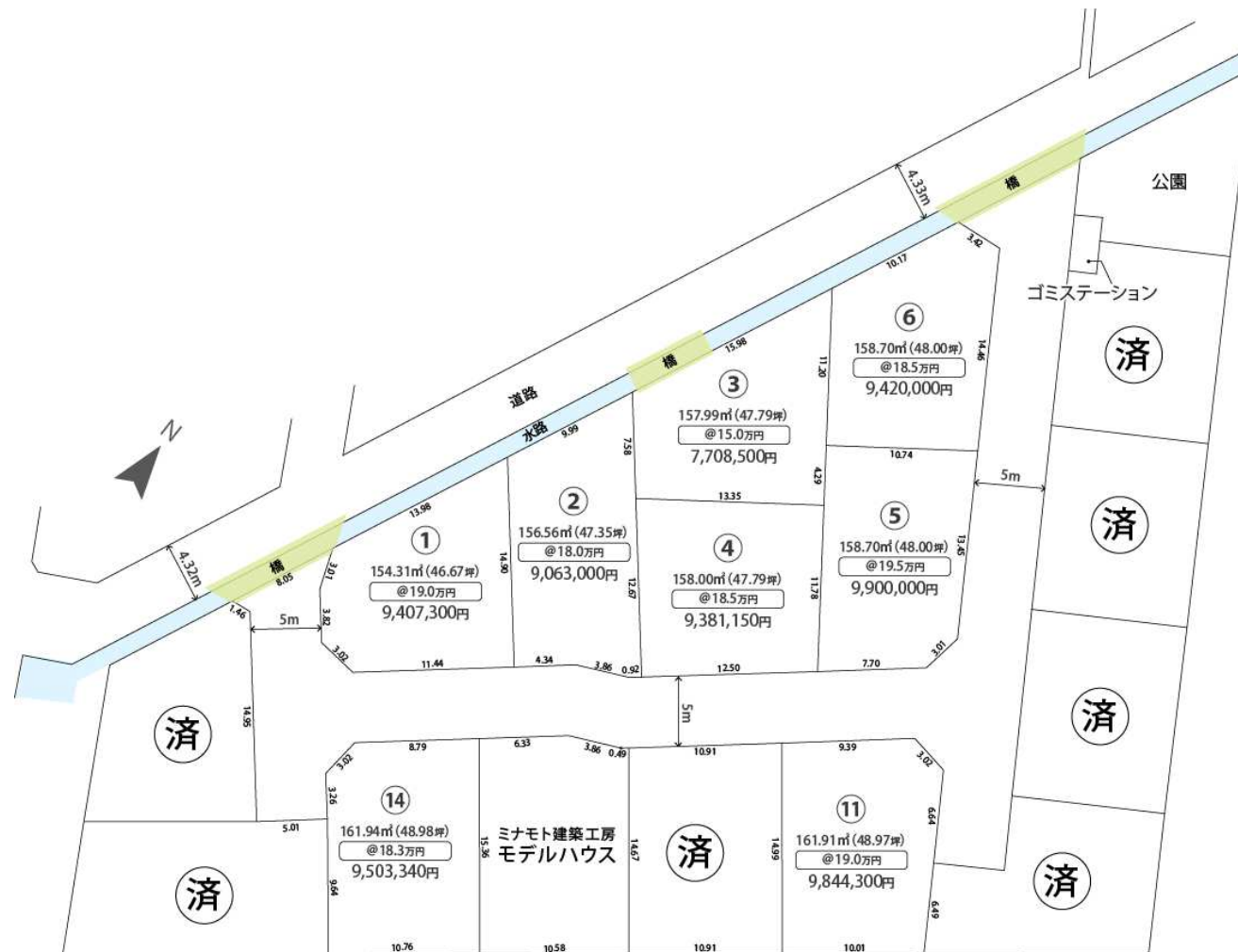
●物件概要

- 所在地 / 倉敷市福田町古新田
- 地目 / 宅地
- 都市計画 / 市街化区域
- 用途地域 / 第一種低層住居専用地域、第二種住居地域
- 建ぺい率 / 50%、60%
- 容積率 / 100%、200%
- 現況 / 更地
- 設備 / 上水道・下水道・電気
- 接道 / 団地内5m
- 備考 /
- 取引態様 / 仲介

水島緑地福田公園近く【全16区画】

●周辺施設

- ・ 交通 下電 松竹梅バス停 徒歩 2分
- ・ 買い物 セブンイレブン倉敷福田町南店 徒歩 1分
- フードバスケットニシナ中畝店 徒歩 17分
- ・ その他 倉敷広済クリニック 徒歩 4分
- 水島緑地福田公園 徒歩 7分
- ・ 学校 第二福田小学校 徒歩 26分



現地写真



福田中学校 徒歩4分



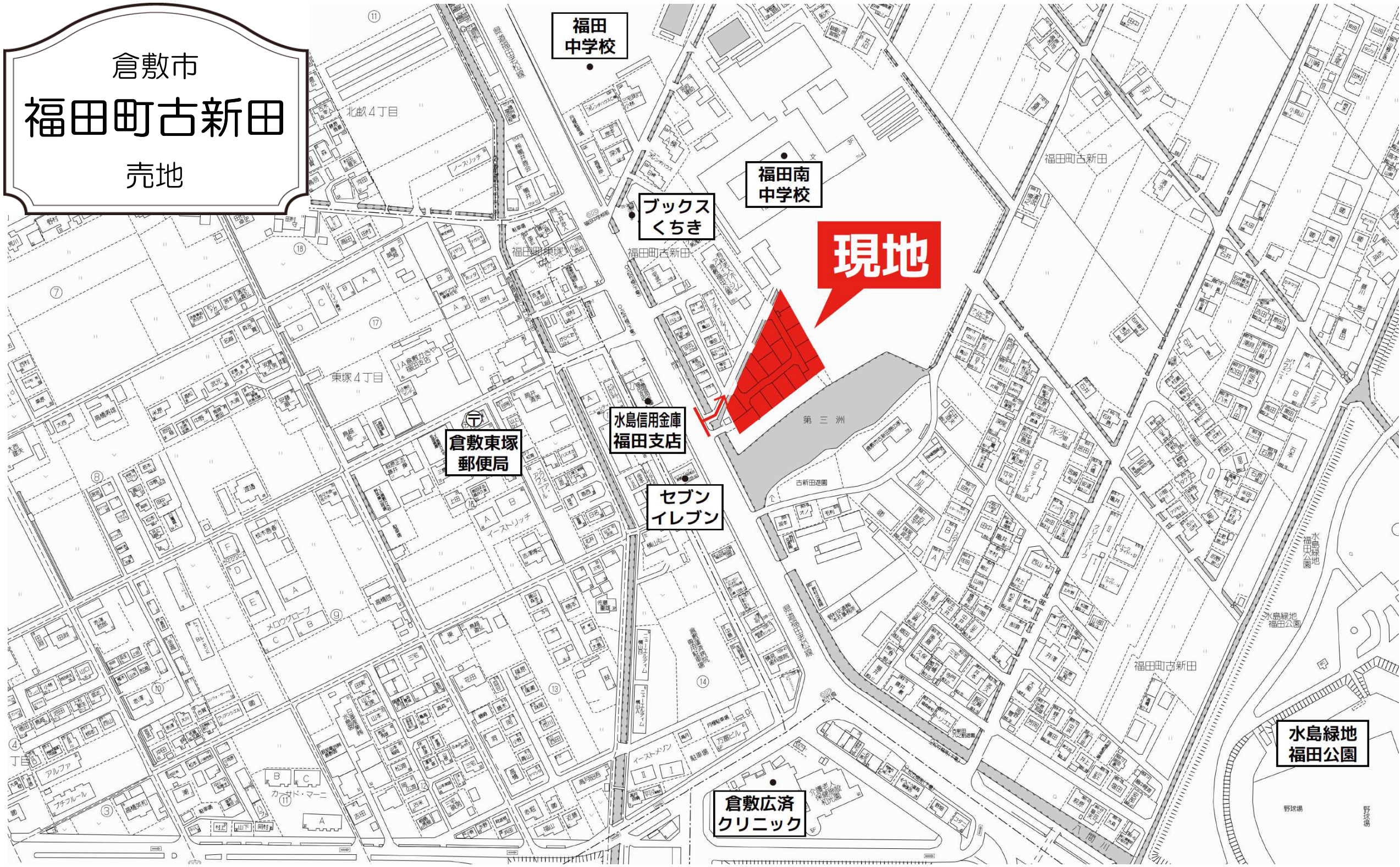
倉敷東塚郵便局 徒歩3分



セブンイレブン倉敷福田町南店
徒歩1分



倉敷市
福田町古新田
売地



〒700-0976 岡山市北区辰巳14-101
【ホームページ】 <http://www.minamoto-k.com>
建設業許可番号 岡山県知事許可(般-29)第16674号

TEL: 086-246-1188
FAX: 086-246-1644
宅建業許可番号 岡山県知事許可(5)第4414号

【メールアドレス】 mail@minamoto-k.com

