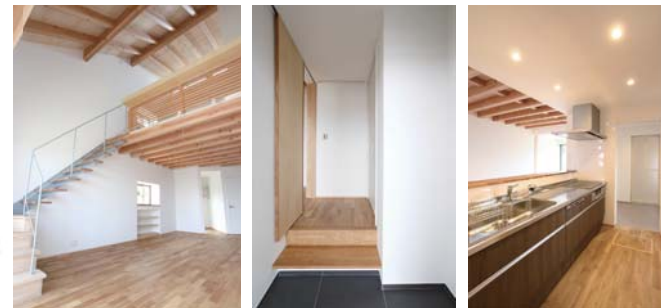


自生する樹木を活かしたまち

# 「米倉 150」提案住宅

全5棟

米倉 150」は、笹ヶ瀬川のほとりという土地のメリットを最大限活かす5棟の提案住宅。  
岡山上に自生する木々の枝葉が、涼しげな木陰をつくり、心地よい風を住まいに運んでくれます。



提案住宅（土地 + 建物）

販売価格 **3,237** (消費税8%込) 万円から

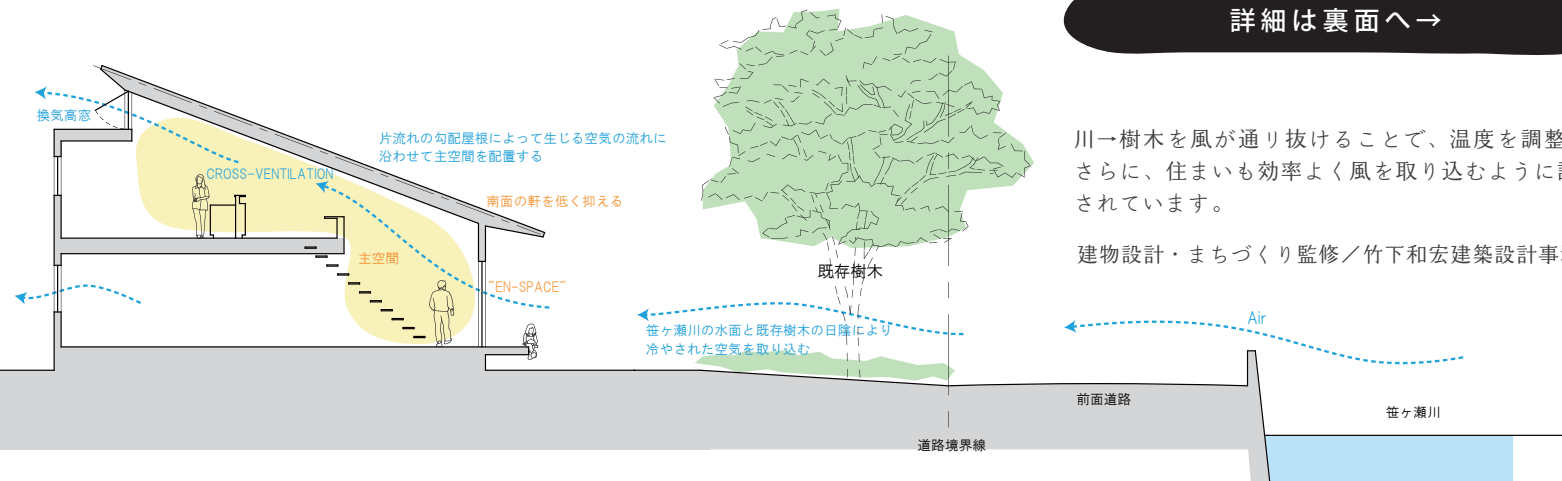
詳細は裏面へ→

川→樹木を風が通り抜けることで、温度を調整し、さらに、住まいも効率よく風を取り込むように設計されています。

建物設計・まちづくり監修/竹下和宏建築設計事務所

KAZUHIRO TAKESHITA ARCHITECTS × 株式会社 ミナモト建築工房

建築家とつくる、温度を調節できる家



株式会社 **ミナモト建築工房** ☎086-246-1188

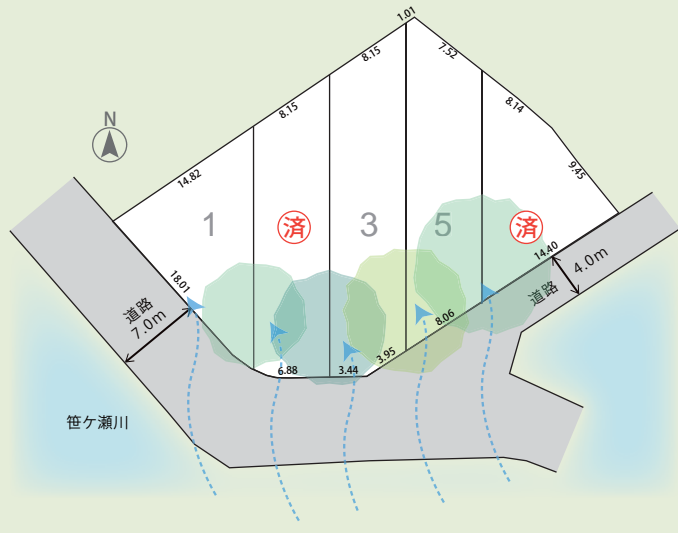
岡山市北区辰巳14-101 暮らしのたねビル E-mail: mail@minamoto-k.com  
建設業許可番号 岡山県知事許可(般-29)第16674号 宅建業許可番号 岡山県知事許可(5)第4414号

ミナモト建築工房 検索



米倉 150 提案住宅

通風や採光を最大限に  
活かす 5 棟の住まい



ぜひ、2階からの  
ひらけた眺望を  
ご体感ください！

すぐに暮らせる充実設備

販売価格には、下記の仕様が全て含まれています。

土地価格	建物本体価格	外構工事
エコキュート	食器洗い乾燥機	IHクッキングヒーター
エアコン (LDK)	温水洗浄便座	ロフト付
全室照明	全室ロールスクリーン	駐車場 2 台

全室  
照明・ロールスクリーン付



2 号線、西バイパスにアクセス便利



J R 西市駅まで  
徒歩約 17 分



くすりのラブ 平田店 まで  
徒歩約 13 分



ホームセンタータイム まで  
徒歩約 10 分

- ディオ 岡山西店 徒歩約 14 分
- わたなべ生鮮館 徒歩約 18 分
- 岡山西市郵便局 徒歩約 12 分
- 芳明小学校 徒歩約 12 分
- 芳田中学校 徒歩約 20 分

見学の  
ご予約は  
こちらから

お電話・メールにてご都合のよい日時をお知らせください。  
※前日・当日ご予約の場合はお電話にてお願いいたします。

☎ 086-246-1188  
✉ mail@minamoto-k.com

こちらからも  
来場予約  
できます



**YONEGURA 1 号棟 PLAN**

土地+建物  
**3,237** (税込) 万円

土地価格 12,347,100円  
建物本体価格 20,026,360円  
(諸費用別途要)

土地面積 | 134.50㎡ (40.68坪)  
延床面積 | 94.63㎡ (28.62坪)

建築確認 / H30 岡七確建 第 001280 号

※消費税 8%

**YONEGURA 3 号棟 PLAN**

土地+建物  
**4,051** (税込) 万円

土地価格 15,462,900円  
建物本体価格 25,053,760円  
(諸費用別途要)

土地面積 | 192.20㎡ (58.14坪)  
延床面積 | 114.08㎡ (34.50坪)

建築確認 / H30 岡七確建 第 001282 号

**YONEGURA 5 号棟 PLAN**

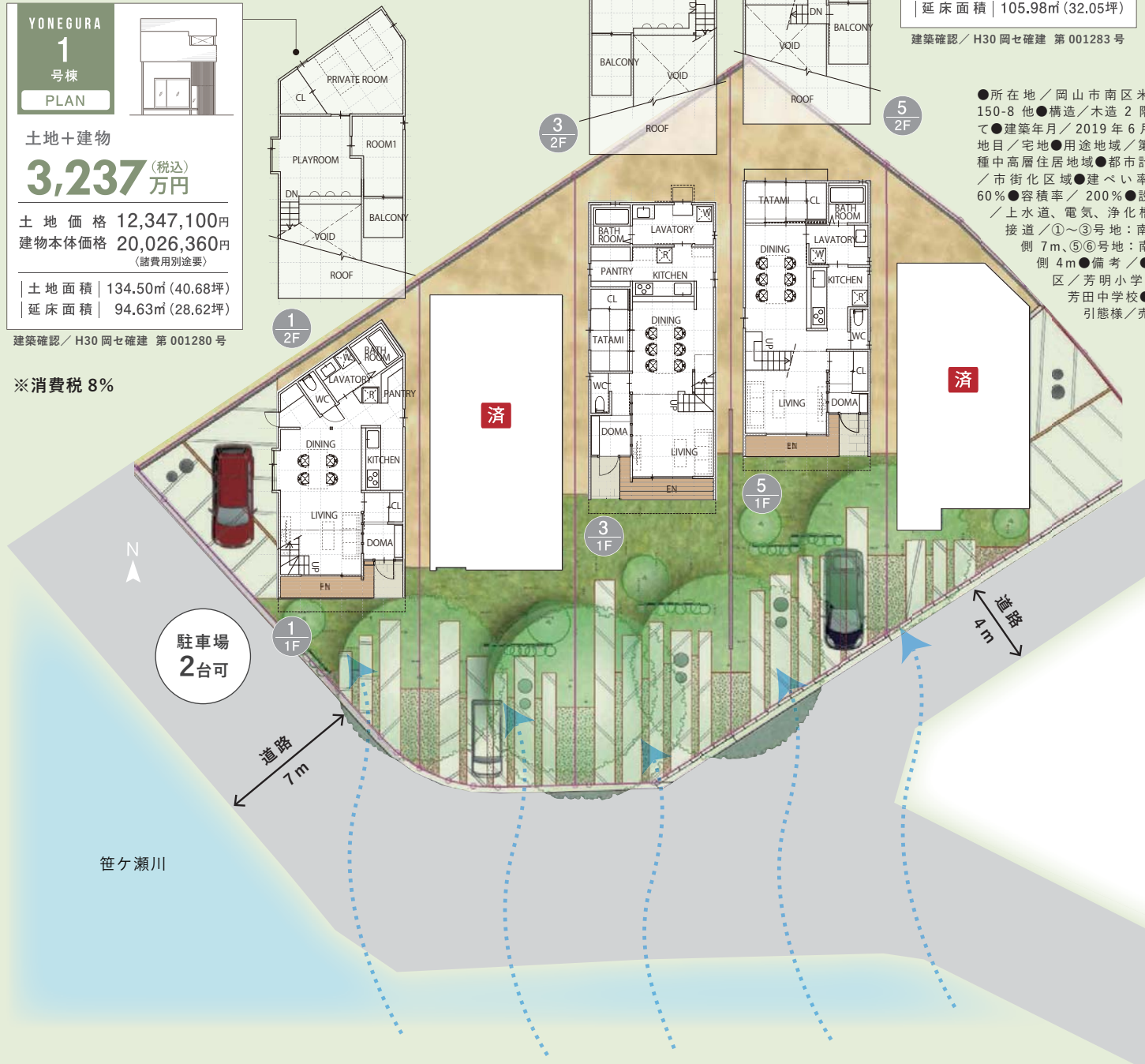
土地+建物  
**3,656** (税込) 万円

土地価格 13,840,200円  
建物本体価格 22,725,280円  
(諸費用別途要)

土地面積 | 171.40㎡ (51.84坪)  
延床面積 | 105.98㎡ (32.05坪)

建築確認 / H30 岡七確建 第 001283 号

- 所在地 / 岡山市南区米倉 150-8 他●構造 / 木造 2 階建て●建築年月 / 2019 年 6 月●地目 / 宅地●用途地域 / 第二種中高層住居地域●都市計画 / 市街化区域●建ぺい率 / 60%●容積率 / 200%●設備 / 上水道、電気、浄化槽●接道 / ①~③号地: 南西側 7m、⑤⑥号地: 南東側 4m●備考 / ●学区 / 芳明小学校、芳田中学校●取引態様 / 売主



笹ヶ瀬川