

# 自然を活かすまち、「米倉 150」

全5区画

## 新規分譲開始

concept

### 1 \ 自生する樹木を活かした分譲地 /

自生する木を4本そのまま残しました。

長年この地で息づいてきた木が、涼しげな枝葉が木陰をつくり、心地よい風を住まいに運んでくれます。

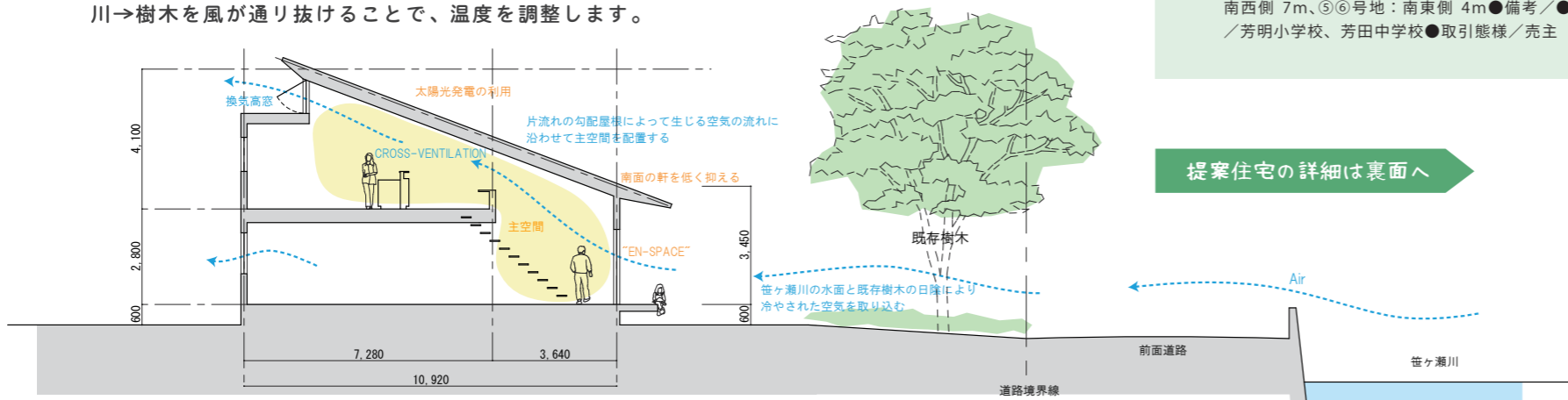


concept

### 2 \ 温度を調節できる家 /

「米倉 150」は、笹ヶ瀬川のほとりという土地のメリットを最大限活かす

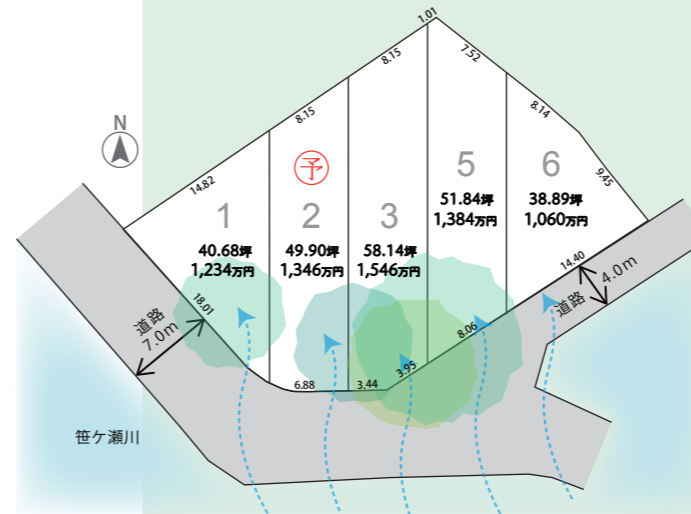
5棟の提案住宅の建築を予定しています。川からの風を取り込むように設計された家に、川→樹木を風が通り抜けることで、温度を調整します。



土地価格 **1,060** 万円から

(土地価格には、上水道負担金 32.4万円を含みます。)

号地	面積	坪単価	土地+水道負担金
1	134.50㎡ (40.68坪)	29.5万円	12,347,100円
予2	164.97㎡ (49.90坪)	26.3万円	13,467,600円
3	192.20㎡ (58.14坪)	26.0万円	15,462,900円
5	171.40㎡ (51.84坪)	26.0万円	13,840,200円
6	131.89㎡ (39.89坪)	25.7万円	10,604,000円



●所在地/岡山市南区米倉 150-8 ●地目/宅地 ●用途地域/第二種中高層住居地域 ●都市計画/市街化区域 ●建ぺい率/60% ●容積率/200% ●設備/上水道、電気、浄化槽 ●接道/①~③号地: 南西側 7m、⑤⑥号地: 南東側 4m ●備考/●学区/芳明小学校、芳田中学校 ●取引態様/売主

提案住宅の詳細は裏面へ

### 便利な周辺環境

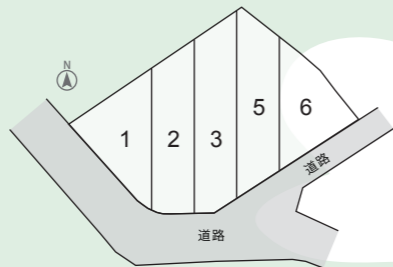
2号線バイパス、西バイパスにアクセス便利



JR西市駅まで 徒歩約17分  
ホームセンタータイムまで 徒歩約10分

- 芳明小学校 徒歩 12分
- 岡山市西郵便局 徒歩 12分
- くすりのラブ 平田店 徒歩 13分
- ディオ 岡山西店 徒歩 14分
- わたなべ生鮮館 下中野店 徒歩 18分





# 通風や採光を最大限活かす5棟の 米倉150提案住宅

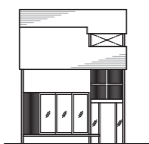


ぜひ、現地にて  
周りの雰囲気を感じてみてください！



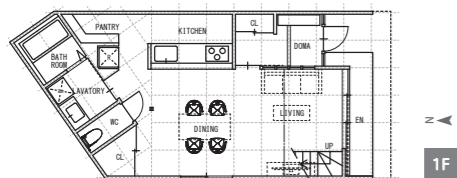
建物設計・まちづくり監修／竹下和宏建築設計事務所

## 1号地 参考 PLAN

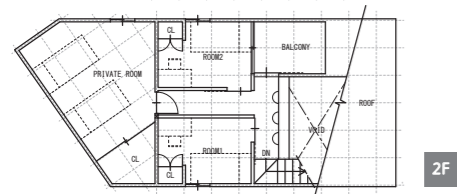


土地+建物 **3,237** (税込) 万円

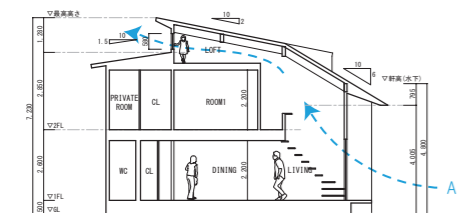
土地価格 12,347,100円  
建物本体価格 20,026,360円  
＜諸費用別途要＞



1F



2F



断面図

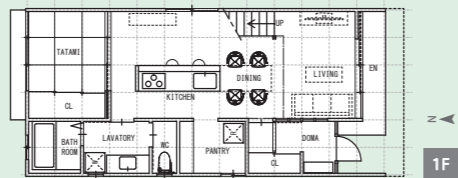
- 土地面積 134.50㎡ (40.68坪)
- 延床面積 91.18㎡ (27.58坪)
- 1階床面積 51.14㎡
- 2階床面積 40.04㎡

## 2号地 予 参考 PLAN

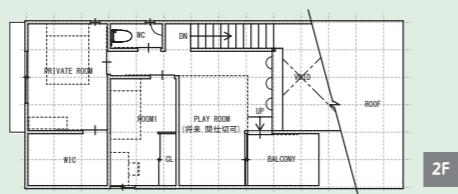


土地+建物 **3,673** (税込) 万円

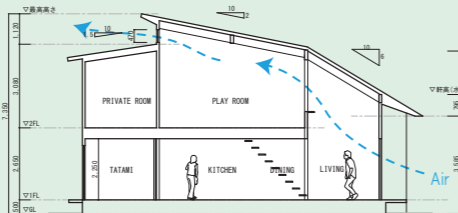
土地価格 13,467,600円  
建物本体価格 23,269,600円  
＜諸費用別途要＞



1F



2F



断面図

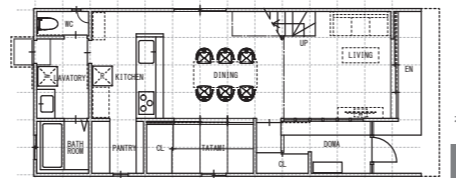
- 土地面積 164.97㎡ (49.90坪)
- 延床面積 101.17㎡ (30.60坪)
- 1階床面積 58.39㎡
- 2階床面積 42.78㎡

## 3号地 参考 PLAN

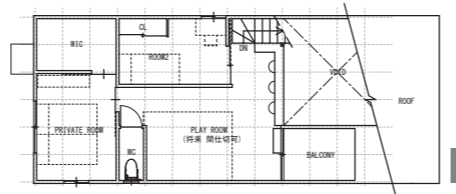


土地+建物 **4,051** (税込) 万円

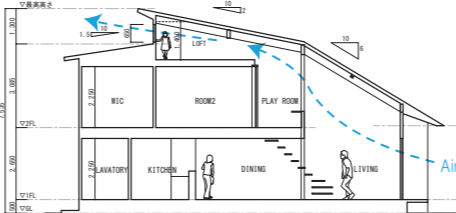
土地価格 15,462,900円  
建物本体価格 25,053,760円  
＜諸費用別途要＞



1F



2F



断面図

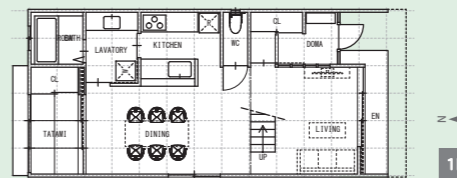
- 土地面積 192.20㎡ (58.14坪)
- 延床面積 108.96㎡ (32.96坪)
- 1階床面積 63.36㎡
- 2階床面積 45.60㎡

## 5号地 参考 PLAN

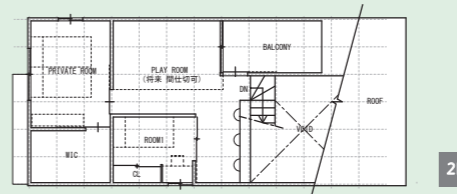


土地+建物 **3,656** (税込) 万円

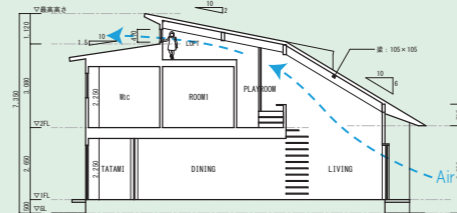
土地価格 13,840,200円  
建物本体価格 22,725,280円  
＜諸費用別途要＞



1F



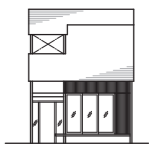
2F



断面図

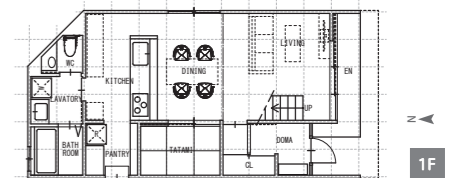
- 土地面積 171.40㎡ (51.84坪)
- 延床面積 98.79㎡ (29.88坪)
- 1階床面積 58.39㎡
- 2階床面積 40.40㎡

## 6号地 参考 PLAN

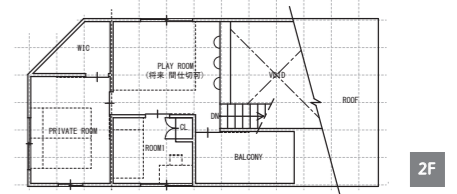


土地+建物 **3,032** (税込) 万円

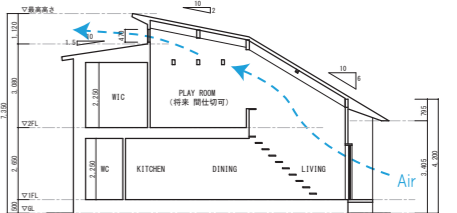
土地価格 10,604,000円  
建物本体価格 19,716,400円  
＜諸費用別途要＞



1F



2F



断面図

- 土地面積 131.89㎡ (39.89坪)
- 延床面積 85.42㎡ (25.83坪)
- 1階床面積 51.77㎡
- 2階床面積 33.65㎡

※ただし、H30.10 未までにご契約いただいた場合は、住まれる方の建物のご要望が反映可能です。詳細はお気軽にご連絡ください。



施工例は  
HPに  
掲載中！

