

岡山市南区 米倉

風と木を活かす家

笹ヶ瀬川のほとりという土地のメリットを最大限活かした家。
木々の枝葉が涼しげな木陰をつくり、川からの心地よい風を室内に運んでくれます。



残り3棟
外構まで完成しているので、すぐに入居可!



米倉 150 提案住宅

① ③ ⑤ 号棟販売中

見学の
ご予約は
こちらから

※前日・当日のご予約はお電話にてお願いいたします。
📞 086-246-1188
✉ mail@minamoto-k.com

予約
フォーム



土地 + 建物 + 外構 + 全室照明
エアコン(LDK)などの
充実設備

新築 3LDK / 木造 2階建て

間取りは裏面をご覧ください

①号棟 3,237 (税込) 万円
③号棟 4,051 (税込) 万円
⑤号棟 3,656 (税込) 万円

すぐに暮らせる 充実設備
販売価格には、下記の仕様が全て含まれています。

| | | |
|------------|------------|-------------|
| 土地価格 | 建物本体価格 | 外構工事 |
| エコキュート | 食器洗い乾燥機 | IHクッキングヒーター |
| エアコン (LDK) | 温水洗浄便座 | ロフト付 |
| 全室照明 | 全室ロールスクリーン | 駐車場2台 |



2号線、西バイパスに交通アクセス便利

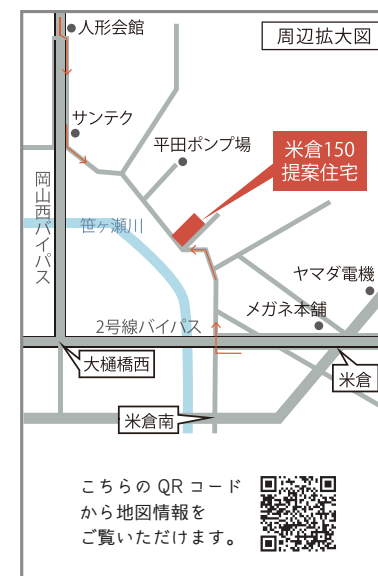
- ホームセンタータイム 徒歩約 10分
- ディオ 岡山西店 徒歩約 14分
- わたなべ生鮮館 徒歩約 18分
- 岡山市西郵便局 徒歩約 12分
- 芳明小学校 徒歩約 12分
- 芳田中学校 徒歩約 20分



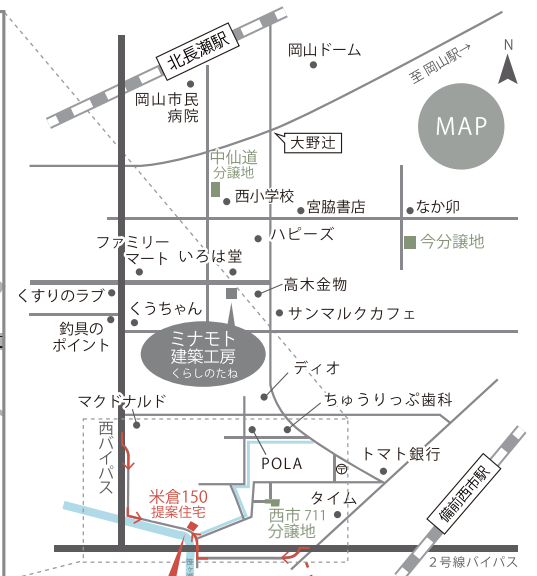
J R 西市駅まで 徒歩約 17分



くすりのラブ 平田店 まで 徒歩約 13分



こちらの QR コードから地図情報をご覧ください。



米倉 150 提案住宅

米倉交差点から2号線の側道に入る

株式会社 ミナモト建築工房

📞 086-246-1188

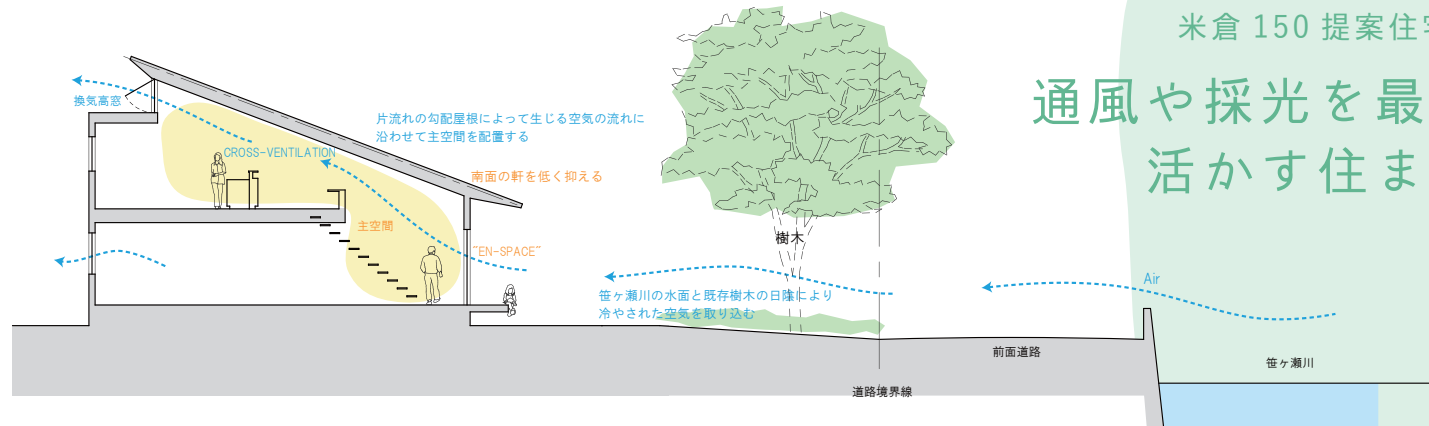
岡山市北区辰巳 14-101 ぐらしのたねビル
建設業許可番号 岡山県知事許可(般-29)第16674号

ミナモト建築工房
宅建業許可番号 岡山県知事許可(5)第4414号



米倉 150 提案住宅

通風や採光を最大限に
活かす住まい



YONEGURA 3 号棟 PLAN

土地+建物
4,051 (税込) 万円

土地 価格 15,462,900円
建物本体価格 25,053,760円
(諸費用別途要)

| 土地面積 | 192.20㎡ (58.14坪)
| 延床面積 | 114.08㎡ (34.50坪)

建築確認 / H30 岡セ確建 第 001282 号

YONEGURA 5 号棟 PLAN

土地+建物
3,656 (税込) 万円

土地 価格 13,840,200円
建物本体価格 22,725,280円
(諸費用別途要)

| 土地面積 | 171.40㎡ (51.84坪)
| 延床面積 | 105.98㎡ (32.05坪)

建築確認 / H30 岡セ確建 第 001283 号

YONEGURA 1 号棟 PLAN

土地+建物
3,237 (税込) 万円

土地 価格 12,347,100円
建物本体価格 20,026,360円
(諸費用別途要)

| 土地面積 | 134.50㎡ (40.68坪)
| 延床面積 | 94.63㎡ (28.62坪)

建築確認 / H30 岡セ確建 第 001280 号

※建物価格には、消費税 10% を含みます。

経年変化を愉しむ
一階の床には、夏はさらっとした肌触りのナラの無垢材。さらに木製建具を一部採用することで、時の流れとともに、味わい深くなる住まいに。

無駄のない動線
コンパクトな動線の水廻りで、家事を時短。さらに、パントリーやウォークインクローゼットなど、収納にもこだわりました。(各棟で異なります)

縁側のある暮らし
夕涼みにぴったりの縁側からLDK、二階のプレイルームへとタテとヨコの空間が広がり、家族の気配をいつも感じられます。



ぜひ、2階からのひらけた眺望をご体感ください!



●所在地 / 岡山市南区米倉 150-8 他 ●構造 / 木造 2 階建て ●建築年月 / 2019 年 6 月 ●地目 / 宅地 ●用途地域 / 第二種中高層住居地域 ●都市計画 / 市街化区域 ●建ぺい率 / 60% ●容積率 / 200% ●設備 / 上水道、電気、浄化槽 ●接道 / ①~③号地: 南西側 7m、⑤⑥号地: 南東側 4m ●備考 / ●学区 / 芳明小学校、芳田中学校 ●取引態様 / 売主

見学のご予約はこちら

お電話・メールにてご都合のよい日時をお知らせください。
※前日・当日のご予約はお電話にてお願いいたします。

086-246-1188
mail@minamoto-k.com

こちらからも来場予約できます