

岡山市南区
郡

建築条件付き

月々4万円台で マイホーム!

土地価格 **576.84** (税込) 万円～

土地面積 144.05㎡ (43.57坪)～

※土地価格には上下水道負担金54万円(税込)を含みます。



現地写真



山陽マルナカまで徒歩22分



コメリまで徒歩9分



地図は裏面へ→

※II期はH32年4月より販売予定。

□ 物件概要 ●所在地/岡山市南区郡715-1
●地目/田●用途地域/第一種住居地域●
都市計画/市街化区域●建ぺい率/60%●
容積率/200%●設備/上水道、下水道、電
気●接道/南東4.5m●学区/甲浦小学校、
光南台中学校●取引態様/売主

／ 今の家賃と比べてください /
頭金 **0円**、ボーナス払い **0円**

建物ご提案プラン

※建売住宅ではありません。ご希望・ご予算に応じて、プラン致します。



5号地

お支払例
借入金1,740万円
金利0.975% 保証料別
変動金利 35年払い

頭金**0円** ボーナス返済**0円**

月々**48,915円**

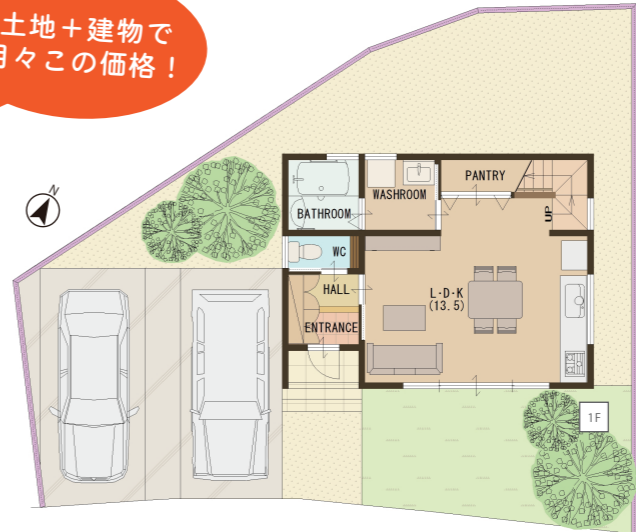
土地+建物 ご提案プラン

1,732 (税込) 万円
※諸費用別

土地価格 **5,768,400円**

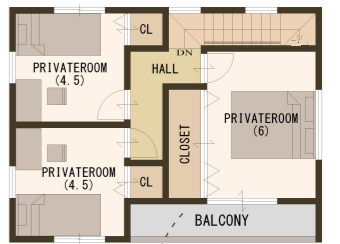
建物価格 **11,553,000円**
(※消費税8%含む)

土地+建物で
月々この価格!



前面道路 (4.5m)

- 敷地面積 144.05㎡ (43.57坪)
- 1階床面積 38.09㎡
- 2階床面積 35.60㎡
- 延床面積 73.69㎡ (22.29坪)
- 施工面積 79.48㎡ (24.04坪)



屋根付きのインナーバルコニー。
急な雨でも洗濯物が安心。



現地案内図



山陽マルナカ

グリーンテラス郡

島津歯科

ひらかわ歯科クリニック

せとラーメン

中西タンス店

現地

白伸電機

コメリ

桜田工業

礎住宅工房

くみちゃん家

